

Daily Strategy: ไม่ไหวบอกไหว

ตลาดหุ้นวันนี้

SET ร่วง 17 จุด จากแรงเทขายหุ้นกลุ่มอิเล็กทรอนิกส์ และกลุ่มที่ได้รับผลกระทบจาก Bond yield และอัตราดอกเบี้ยที่สูงขึ้น เช่น กลุ่ม ไฟแนนซ์ และ กลุ่มอสังหาริมทรัพย์ หลังจากในวันนี้ US bond yield พุ่งแตะระดับ 1.85% สูงสุดในรอบ 2 ปี

แนวโน้มตลาดหุ้นวันนี้

คาด SET อ่อนตัว 1,650 - 1,655 จุดก่อนสลับติดตัว ตามความกังวล FED จะปรับขึ้นอัตราดอกเบี้ยเร็วกว่าคาดเพื่อสกัดเงินเฟ้อระดับสูง ส่งผลให้ US bond yield 10 ปีพุ่งสูงสุดในรอบ 2 ปีเหนือ 1.8% และกดดันให้ Fund flow ผันผวน อย่างไรก็ตาม มาตรการล็อกดาวน์ตามราคาน้ำมันที่พุ่งขึ้นรวมถึงแรงซื้อดักจบและเงินปันผลปี 2564 จะช่วยหนุนให้ดัชนีสลับปรับตัวขึ้นได้

กลยุทธ์การลงทุน: Selective buy

- PTTEP TOP PTTGC IYU SPRC ราคาน้ำมันดิบ+ค่าการกลั่นทรงตัวระดับสูง
- กลุ่มได้ประโยชน์ดอกเบี้ยขาขึ้น BBL TTB KBANK KTB BLA
- AOT MINT CENTEL ERW AAV AMATA WHA HMPRO CPN ยอดผู้ติดเชื้อ Covid-19 ในประเทศทรงตัว

หุ้นแนะนำวันนี้

- KBANK (ปิด 144 ซื้อ/เป้า 166 บาท) เทรนด์ดอกเบี้ยเป็นขาขึ้นตามเงินเฟ้อสินเชื่อบีบโหดที่สุดของกลุ่ม สถานการณ์โควิด-19 เริ่มผ่อนคลายเป็นบวกต่อกลุ่มธุรกิจ SME และเป็นบวกต่อ KBANK เพราะมีสัดส่วนรายได้จากกลุ่มธุรกิจ SME มากที่สุดของกลุ่ม
- BLA (ปิด 45 ซื้อ/เป้า IAA Consensus 50 บาท) ได้ประโยชน์จากอัตราผลตอบแทนพันธบัตรรัฐบาลสหรัฐพุ่งแตะระดับ 1.88% ทำสถิติสูงสุดในรอบ 2 ปี คาดหนุนกำไรจากเงินลงทุนของ BLA เพิ่มขึ้นต่อเนื่อง

บทวิเคราะห์วันนี้

AMATA (ปิด 20.8 ซื้อ/เป้า 24.5 บาท), PTTGC (ปิด 57.75 ซื้อ/เป้า 65 บาท)

ประเด็นสำคัญวันนี้

- (-) ดาโจนส์ร่วง 543 จุด หลัง Bond yield 10 ปีของสหรัฐพุ่งแตะระดับสูงสุดในรอบ 2 ปี: โดย US Bond yield 10 ปี เร่งตัวขึ้นสู่ระดับ 1.87% ทำสถิติสูงสุดในรอบ 2 ปี เนื่องจากคาดว่าเฟดจะเร่งขึ้นดอกเบี้ยเพื่อคุมเงินเฟ้อ ปัจจัยนี้กดดันให้นักลงทุนเทขายหุ้นกลุ่มเทคโนโลยี นอกจากนี้ นักลงทุนยังเทขายหุ้นกลุ่มธนาคารหลังจากโกลด์แมน แซคส์ แจ็งกำไร 4Q21 ที่ 10.81 ดอลลาร์/หุ้น ต่ำกว่าที่นักวิเคราะห์ คาดว่าจะอยู่ที่ 11.76 ดอลลาร์/หุ้น
- (+) น้ำมันดิบ WTI พุ่งแตะระดับสูงสุดในรอบ 7 ปี กังวลเหตุการณ์ตึงเครียดในตะวันออกกลาง: ราคาน้ำมันดิบ WTI เพิ่มขึ้น 1.61 ดอลลาร์ (+1.9%) ปิดที่ระดับ 85.43\$/bbl ทำสถิติสูงสุดในรอบ 7 ปี นักลงทุนกังวลสถานการณ์รุนแรงในตะวันออกกลางจะกระทบต่ออุปทานน้ำมันหลังจากกลุ่มกบฏสุดีได้ก่อเหตุโจมตีสถานที่หลายแห่งในสหรัฐอาหรับเอมิเรตส์ (UAE)
- (-) คนละครึ่งเฟส 4 และ EV Car ยังไม่เข้า ครม. คาดหารือต่อไปในสัปดาห์หน้า: วานนี้การประชุม ครม. ยังไม่มีการหารือเกี่ยวกับมาตรการคนละครึ่งเฟส 4 และ EV Car เนื่องจากรัฐบาลต้องการแก้ปัญหาเรื่องสินค้าราคาแพงก่อนซึ่ง ครม. ได้อนุมัติงบกลาง 1,480 ล้านบาท เพื่อดำเนินโครงการ “พาณิชย์ ลดราคาช่วยประชาชน ปี 2565” และอนุมัติให้ก่อสร้างโครงการทางพิเศษสาย กะทุ่ม-ป่าตอง จังหวัดภูเก็ต ระยะทาง 3.98 กิโลเมตร วงเงิน 14,671 ล้านบาท

สารบัญ	
บทวิเคราะห์ทางเทคนิค	2
สรุปข่าวในประเทศและต่างประเทศ	3
ข้อมูลดัชนีหลักทรัพย์ประเทศต่างๆ	4
ราคาสินทรัพย์ประเภทต่างๆ	5
ทิศทางกระแสเงินทุนต่างชาติ	6
ราคาสินค้าโภคภัณฑ์	7
การถือครองหุ้นของนักลงทุนต่างชาติ	8
ข้อมูลการซื้อขาย NVDR	9
ข้อมูลการซื้อขาย Single Stock Future	10
สรุปการซื้อขายหุ้นของผู้บริหาร	11
หลักทรัพย์ที่เข้าข่ายมาตรการกักกับการซื้อขาย	12
หลักทรัพย์ภายใต้เครื่องหมาย C (Caution)	13
ปฏิทินการประกาศตัวเลขเศรษฐกิจที่สำคัญ	14
ปฏิทินหุ้น	15

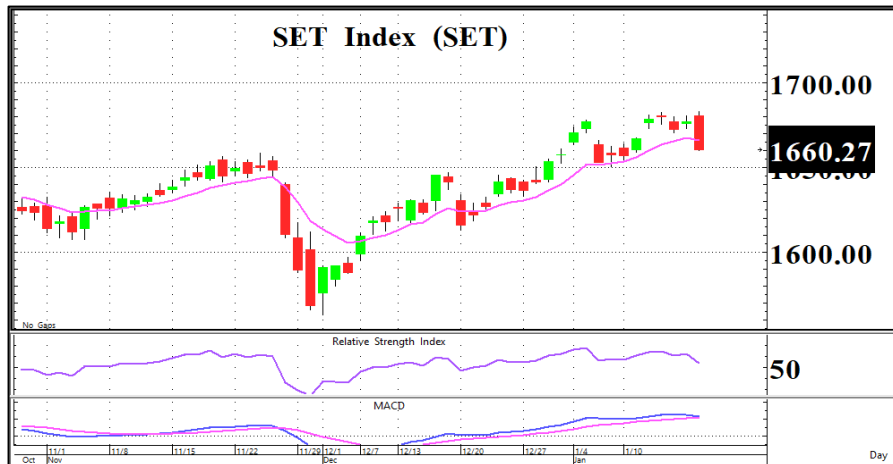
สรุปภาวะตลาด			
	Last	Chg (pts)	%Chg
SET	1,660.2	(16.60)	-0.99%
SET100	2,257.7	(20.15)	-0.88%
SET50	987.60	(9.07)	-0.91%
mai	668.38	(15.32)	-2.24%
SET Turnover (Btm)		113,953	
SET Market Cap. (Btm)		19,636,541	
SET PE (x)		20.85	
SET PBV (x)		1.79	

สรุปการซื้อขายแยกตามกลุ่มผู้ลงทุน				
	18 Jan	wtd	mtd	ytd
SET (ล้านบาท)				
ต่างชาติ	(2,957)	(4,220)	9,542	9,542
สถาบัน	(2,630)	(3,757)	(18,676)	(18,676)
บัญชีปล.	3	746	6,263	6,263
บุคคล	5,584	7,230	2,871	2,871
SET50 Futures (สัญญา)				
ต่างชาติ	(10,753)	(4,312)	(30,478)	(30,478)
สถาบัน	4,622	4,173	12,474	12,474
บุคคล	6,131	139	18,004	18,004
Bond (ล้านบาท)				
ต่างชาติ	14,364	15,703	61,698	61,698
สถาบัน	29,370	38,317	165,568	165,568

เหตุการณ์สำคัญ	
20 Jan	KR Dec PPI Index
	EU Dec Inflation rate
21 Jan	JP Dec Inflation rate

อาทิตย์ จันทร์สวาง
นักวิเคราะห์การลงทุนปัจจัยพื้นฐานด้านหลักทรัพย์
+662 659 7000 ext 5005
ชัยยศ จิวางกูร
นักวิเคราะห์การลงทุนปัจจัยทางเทคนิค
+662 659 7000 ext 5006
ยุภาณี เล้าตระกูลชัย
ผู้ช่วยนักวิเคราะห์
+662 659 7000 ext 5002
ณัฐรัตน์ โพธิ์ศรี
ผู้ช่วยนักวิเคราะห์
+662 659 7000 ext 5015

“หนักกว่าเธอก็เจอมาแล้ว ”



กราฟ SET ทดสอบแรงหลุดเส้น EMA 10 วันลงมาส่งผลให้ภาพระยะสั้นเป็นลบ นอกจากนี้เครื่องมือ MACD + RSI ที่ทั้งตัวลงเป็นลบทั้งคู่ยังเป็นแรงกดดันต่อภาวะตลาด ในขณะนี้ ดังนั้นประเมินว่า SET จะพักตัวแนวรับ 1,655 / 1,650 จุด ทั้งนี้แนะนำรอซื้อช่วงอ่อนตัวและ Cut loss หาก SET หลุด 1,650 จุด

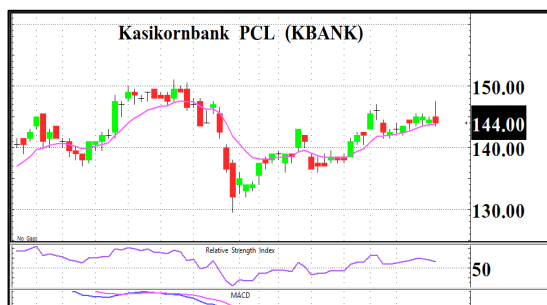
SET	1,660.27
(-16.60 จุด)	Val. 113,954
แนวรับ	1,655 / 1,650
แนวต้าน	1,665 / 1,670

ระยะสั้น

ซื้อช่วงอ่อนตัวแนวรับ 1,655 / 1,650 จุด โดย cut loss หากหลุด 1,650 จุด

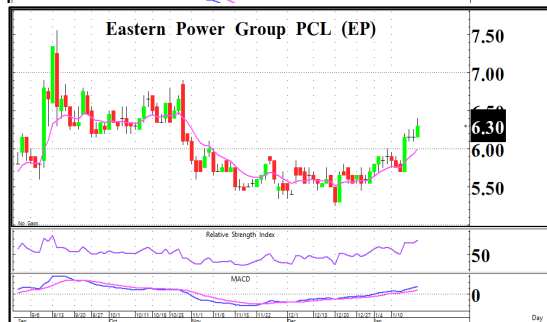
ระยะกลาง - ยาว

แบ่งไม้ทยอยสะสมช่วงอ่อนตัวโซน 1,650 / 1,630 จุด



กราฟกลับตัว V shape โดยราคายืนปิดเหนือเส้น EMA 10 วันต่อเนื่อง สอดคล้องกับเครื่องมือ MACD + RSI ขึ้นขึ้นให้สัญญาณบวก

หุ้นแนะนำทางเทคนิค	
KBANK	
ราคาปิด	144
แนวรับ	143
แนวต้าน	147.50 , 150
Cut loss	141



กราฟโค้งตัวแบบกะทะหงายและราคาไต่ระดับขึ้นเหนือเส้น EMA 10 วันต่อเนื่อง พร้อมกับ MACD + RSI ขึ้นขึ้นเป็นสัญญาณเชิงบวก

หุ้นแนะนำทางเทคนิค	
EP	
ราคาปิด	6.30
แนวรับ	6.20
แนวต้าน	6.60 , 6.90
Cut loss	6.00

หุ้นที่มีมูลค่าซื้อขายมากที่สุด 5 อันดับแรก (18 มกราคม 2564)				
หุ้น	ราคาปิด	แนวรับ	แนวต้าน	Cut loss
KBANK	144	143	147.50	141
GULF	50.75	50.00	53.00	49.00
GUNKUL	6.70	6.50	7.20	6.30
BBL	131	130	134	128
SCB	124	122	127	120

ชัยยศ จิวงกูร
นักวิเคราะห์เทคนิคและกลยุทธ์
Registration No.15942

ข่าวในประเทศและต่างประเทศ

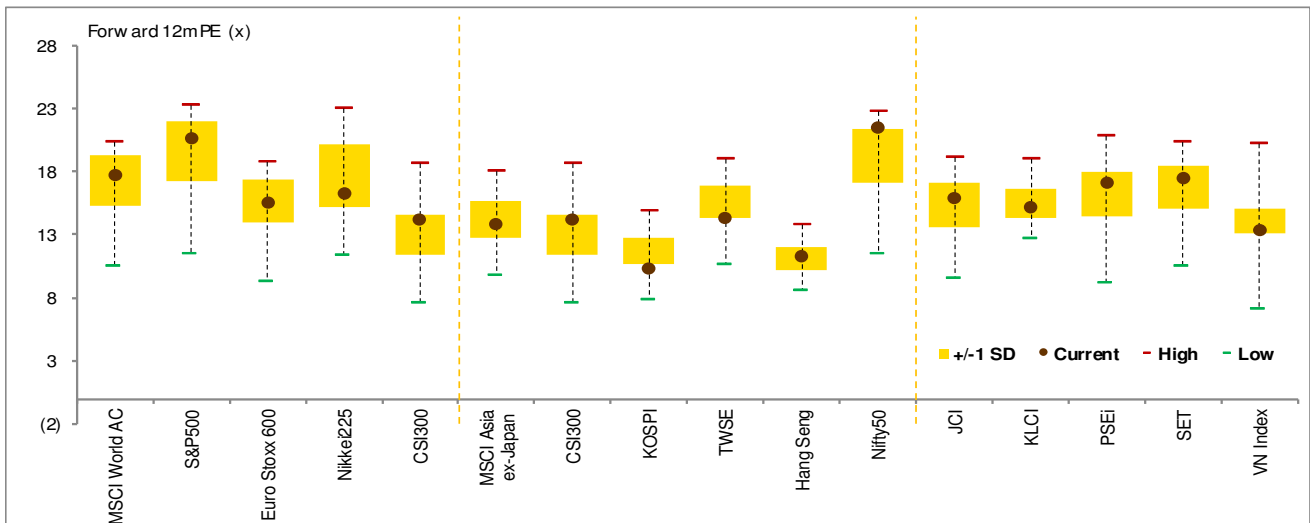
สรุปข่าวเศรษฐกิจในประเทศและต่างประเทศ

ไทย	
(+/-)	คลัง เล็งขยาย "คนละครึ่ง" ลงทะเบียนยืนยันตัวตนในวันที่ 14 ก.พ. และเริ่มใช้วงเงินได้ 21 ก.พ. 65
(+)	กรม. มีมติเห็นชอบอนุมัติเงินงบประมาณ วงเงินรวมทั้งสิ้น 1,480 ล้านบาท เพื่อดำเนินโครงการพาณิชย์...ลดราคา! ช่วยประชาชน ปี 2565
สหรัฐ	
(-)	ดัชนีดาวโจนส์ปิดที่ 35,368.47 จุด ลดลง 543.34 จุด (-1.51%) เนื่องจากหุ้นกลุ่มธนาคารตึงลงอย่างหนัก หลังจากโกลด์แมน แซคส์ เปิดเผยกำไรลดลงในไตรมาส 4/2564 ขณะที่หุ้นกลุ่มเทคโนโลยีร่วงลงหลังจากอัตราผลตอบแทนพันธบัตรสหรัฐพุ่งขึ้นแตะระดับสูงสุดในรอบ 2 ปี
ยุโรป	
(+)	ยูโรโซน - ดัชนีความเชื่อมั่นทางเศรษฐกิจเดือนม.ค. ปรับตัวขึ้นสู่ระดับ 49.4 จาก 26.8 ในเดือนก่อนหน้า และทำสถิติสูงสุดในรอบ 6 เดือน
เอเชีย	
(+/-)	ญี่ปุ่น - BOJ มีมติคงอัตราดอกเบี้ยนโยบายที่ระดับ -0.1% และคงเป้าหมายอัตราผลตอบแทนพันธบัตรรัฐบาลอายุ 10 ปีไว้ที่ 0% และยังคงปรับเพิ่มคาดการณ์ GDP ปี 65 ขึ้นจาก 2.9% เป็น 3.8% แต่ปรับเพิ่มคาดการณ์เงินเฟ้อเช่นกันจาก 0.9% เป็น 1.1%
ประเด็นข่าวย่อยรายบริษัท	
AAV (+)	(ทันหุ้น) AAV เพิ่มทุนฉลุยรับเงิน 1.4 หมื่นล.เสริมแกร่งธุรกิจ AAV ปลื้มเพิ่มสภาพคล่องสำเร็จกว่า 14,000 ล้านบาท ผู้ถือหุ้นเชื่อมั่น จองหุ้นเพิ่มทุนเกินเป้า หนุนให้มีเงินทุนหมุนเวียนและเพิ่มสภาพคล่องในการดำเนินธุรกิจอย่างต่อเนื่อง ดันผลงานเติบโตในอนาคต
AOT CENTEL ERW (+)	(ทันหุ้น) AOT เอาอยู่โอไมครอน CENTEL-ERW พร้อมฟื้น AOT ซีโอโอไมครอนไม่กระทบบรรยากาศการเดินทางในประเทศ ย้ำตั้งแต่ 1 มกราคม 2565 คนไทยยังเดินทางเพิ่มขึ้น ด้าน CENTEL เผยอัตราการจองห้องพักต่างประเทศพุ่ง แม้ในประเทศลดลง มั่นใจรายได้ต่างประเทศหนุนธุรกิจโรงแรมปีนี้ขาดทุนลดลง ขณะที่ธุรกิจอาหารรายได้ฟื้นแตะ 1.2 หมื่นล้านบาท ใกล้เคียงก่อนเกิดวิกฤติโควิด-19 แม้ต้นทุนวัตถุดิบพุ่ง ด้าน ERW เดินหน้าลงทุนโรงแรมเครือ HOP INN เพิ่ม 6-8 แห่ง กว่า 1 พันล้านบาท
ASAP (-)	(ทันหุ้น) ASAP ฟื้นฟูสตาร์ฟุ้ง โทเคนดันไอโคซิสเต็ม ASAP พันจุดต่ำ! ราคาถล่มมือสองรีเทิร์นแรง-รลเช่าหวนกลับ หนุนผลงานฟื้นตัวแรง บิ๊ก "ทรงวิทย์" พลิกโฉมธุรกิจครั้งใหญ่ ตั้งทีมสร้างแพลตฟอร์มซื้อขาย "ยูสคาร์" ตอบโจทย์โลกใหม่ หวังขยายไอโคซิสเต็มกว้างขึ้น ธุรกิจประกันภัยปีนี้ได้ 10 เท่าใน 3 ปี ศึกษาออกโทเคนบั้นไอโคซิสเต็มคาดชัดเจนช่วงเมษายนนี้
CRANE (+)	(ทันหุ้น) CRANE ฟุ้งต่อรงงานเข้มเจาะแบ็กล็อก 300 ลบ. CRANE ปักหมุดปี 2565 ผลงานพุ่งต่อเนื่อง อานิสงส์โครงการเรียงคิวอื้อ เดินหน้าสอยงานเข้มเจาะเพิ่ม 500 ล้านบาท บั้ม Backlog เพิ่มจากเดิมราว 300 ล้านบาท รับรู้รายได้มหึมาในปีี้ แถมเร่งทำแผนลงทุนหวังอัปเกรดระยะยาว คาดชัดเจนช่วงมกราคมนี้
SABUY (+)	(ทันหุ้น) SABUY รุกขยายฐาน 'น้องส้ม' อัปเดตค่าบริการส่งพัสดุฟุ้ง SABUY ลุยต่อยอด "ORANGE EXPRESS" หรือ "น้องส้ม" เพื่อให้บริการรับส่งพัสดุแก่ร้าน Drop Off จากกลุ่มบริษัท ได้แก่ Shipment และ Plus Express รวม 6,000 กว่าสาขาทั่วประเทศ พร้อมวางแผนขยายจุดบริการให้ครอบคลุมร้าน Drop Off ในเครือ ทั้งหมด 8,000 สาขาในปี 2565
SC (+)	(ไทยโพสต์) SC ยืมยอดขายโตลุยผุดโครงการใหม่ ในปีที่ผ่านมาทำยอดขายได้ 21,819 ล้านบาทเติบโต 31% มาจากแนวราบเติบโตเป็นยอดขาย แนวราบสูงสุด 17,385 ล้านบาทเติบโต 18% โดยที่กลุ่มบ้านราคามากกว่า 10 ล้านบาท ได้รับการตอบรับที่ดีมาก มียอดขายได้ 12,323 ล้านบาท คิดเป็นสัดส่วน 71% ของยอดขายแนวราบทั้งหมด และเติบโตต่อเนื่องเทียบกับปีที่ผ่านมาถึง 33%
ZIGA (+)	(ทันหุ้น) ZIGA ทรานส์ฟอร์มสู่โลกใหม่ โบกเคาะกำไรแตะ 198 ล. ZIGA ทรานส์ฟอร์มธุรกิจสู่ดิจิทัลเต็มตัว เตรียมเปิดตัวภูมิภาคพันธันน์ พ็อทไฟใหญ่ "ศุภกิจ งามจิตรเจริญ" เชื้อเทรนด์เติบโตสูง ตั้งเป้ารายได้ปี 2565 โต 15% ด้านโบรคติดลูกคิดกำไรปี 2564 ทำสถิติใหม่สูงสุดที่ 198 ล้านบาท เติบโต 68% และ "ซื่อ" เคาะเป้า 6 บาท

ข้อมูลดัชนีหลักทรัพย์ประเทศต่างๆ

การเคลื่อนไหวของตลาดหุ้นทั่วโลก

Index	Last update	Performance (%)					PE (x)		EPS gth (%)		PBV (x)		ROE (%)	
		Chg (pts)	1d	wtd	mid	ytd	22F	23F	22F	23F	22F	23F	22F	23F
MSCI World AC	733	(11.66)	(1.6)	(1.5)	(2.9)	(2.9)	17.8	16.4	17.8	8.8	2.7	2.5	13.0	13.2
S&P500	4,577	(85.74)	(1.8)	(1.8)	(4.0)	(4.0)	20.8	18.9	20.8	10.1	4.2	3.8	22.1	27.5
Euro Stoxx 600	480	(4.72)	(1.0)	(0.3)	(1.6)	(1.6)	15.5	14.5	31.5	7.0	2.0	1.9	10.3	10.4
Nikkei225	28,257	(76.27)	(0.3)	0.5	(1.9)	(1.9)	17.4	15.7	(8.0)	11.2	1.8	1.7	11.0	10.4
CSI300	4,813	46.07	1.0	1.8	(2.6)	(2.6)	14.3	12.4	21.9	15.6	2.0	1.8	11.3	11.4
MSCI Asia ex-Japan	795	(6.41)	(0.8)	(1.1)	0.7	0.7	14.1	12.5	15.3	12.9	1.7	1.5	11.5	11.5
CSI300	4,813	46.07	1.0	1.8	(2.6)	(2.6)	14.3	12.4	21.9	15.6	2.0	1.8	11.3	11.4
KOSPI	2,864	(25.86)	(0.9)	(2.0)	(3.8)	(3.8)	10.3	9.3	28.6	10.9	1.0	1.0	8.5	13.7
TWSE	18,379	(146.80)	(0.8)	(0.1)	0.9	0.9	14.0	13.6	6.7	2.3	2.4	2.2	18.6	17.9
Hang Seng	24,113	(105.25)	(0.4)	(1.1)	3.1	3.1	11.4	10.1	(15.5)	13.4	1.2	1.1	11.0	11.0
Nifty50	18,113	(195.05)	(1.1)	(0.8)	4.4	4.4	24.7	20.8	6.1	18.9	3.5	3.1	14.3	15.4
ASEAN 5 - simple avg.			(0.2)	(1.1)	(0.4)	(0.4)	15.8	13.7	23.8	15.1	1.8	1.7	12.3	13.1
JCI	6,614	(30.99)	(0.5)	(1.2)	0.5	0.5	15.9	14.3	61.9	11.6	2.1	1.9	15.0	15.7
KLCI	1,543	0.00	0.0	(0.8)	(1.6)	(1.6)	14.9	13.8	3.3	7.6	1.5	1.4	10.1	10.8
PSEi	7,344	120.13	1.7	1.1	3.1	3.1	17.0	14.2	42.6	19.4	1.6	1.6	8.6	10.0
SET	1,660	(16.60)	(1.0)	(0.7)	0.2	0.2	17.7	15.5	(14.4)	14.5	1.7	1.6	8.5	9.2
VN Index	1,439	(13.90)	(1.0)	(3.8)	(4.0)	(4.0)	13.4	10.9	25.5	22.6	2.3	1.9	19.4	19.7



ข้อมูลอันดับหลักทรัพย์ตลาดหุ้นไทย

มูลค่าซื้อขาย 10 อันดับ

ราคาเพิ่มขึ้น 10 อันดับ

ราคาลดลง 10 อันดับ

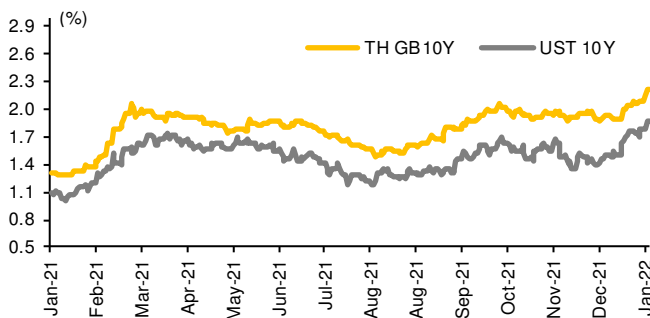
Stock	Price (Bt)	Value (Btm)	Chg (%)	Stock	Price (Bt)	Value (Btm)	Chg (%)	Stock	Price (Bt)	Value (Btm)	Chg (%)
KBANK	144.00	7,096.85	(0.35)	NEWS <C >	0.06	17.83	20.00	TBSP	34.25	0.41	(9.87)
TKC	29.50	4,952.84	(1.67)	WIN	1.79	1,012.28	14.01	RWI	1.78	129.00	(9.18)
GULF	50.50	4,739.91	(2.88)	UREKA	2.82	322.02	11.90	SICT	7.65	74.04	(8.38)
GUNKUL	6.70	4,492.43	8.94	QTC	6.60	217.21	9.09	SVI	7.60	108.42	(6.75)
BBL	131.00	3,787.51	1.16	GUNKUL	6.70	4,492.43	8.94	INSET	6.30	512.05	(6.67)
SCB	123.50	3,489.69	(2.76)	NCL	4.56	908.65	8.57	PK	2.52	78.89	(6.67)
PTTEP	126.50	2,594.26	3.27	PPM	3.68	271.26	8.24	UEC	2.38	5.60	(6.30)
PTTGC	57.75	2,489.61	(2.94)	SYMC	8.55	8.01	8.23	PSG <C >	1.35	304.88	(6.25)
IVL	48.00	1,767.81	0.52	ZIGA	5.10	357.58	7.14	SPVI	7.50	73.20	(6.25)
PTT	38.00	1,750.27	(1.94)	PAF	2.72	149.03	7.09	INSURE	39.00	0.01	(6.02)

ราคาสินทรัพย์ประเภทต่างๆ

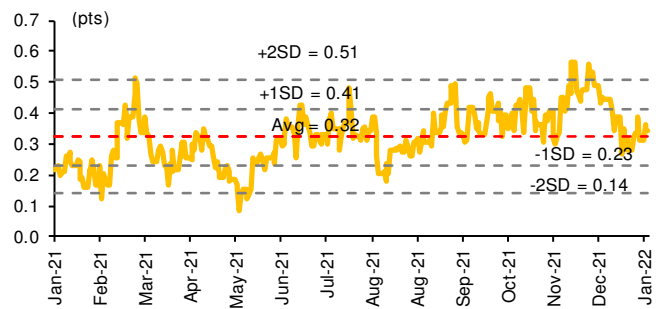
ดัชนีชี้วัดที่สำคัญ

	Unit	Last close	% dod	% wow	% mom	% yoy	% ytd
Financial market condition							
VIX Index	%	22.79	3.60	4.38	1.22	(1.55)	5.57
Europe CDS	%	53.65	0.98	2.98	2.94	2.40	5.90
LIBOR OIS Spread	%	0.06	(0.01)	(0.04)	(0.06)	(0.09)	(0.03)
TED Spread	%	0.12	(0.01)	(0.01)	(0.06)	(0.02)	(0.05)
Exchange rate							
Dollar Index	pts	95.74	0.51	0.12	(0.85)	5.48	0.08
USDTHB		33.09	(0.05)	(0.66)	(0.79)	9.83	(0.36)
EURUSD		1.13	(0.73)	(0.37)	0.76	(6.23)	(0.40)
USDJPY		114.61	(0.02)	(0.60)	0.86	10.53	(0.41)
USDCNY		6.35	0.07	(0.33)	(0.35)	(2.15)	(0.05)
Bond							
TH Govt. Bond 2Y	%	0.68	1.13	2.32	4.10	22.67	2.73
TH Govt. Bond 10Y	%	2.22	7.07	14.66	32.71	91.51	32.12
US Govt. Bond 2Y	%	1.04	7.57	16.00	40.49	90.95	31.03
US Govt. Bond 10Y	%	1.87	8.94	13.78	47.14	79.00	36.34
Commodities							
CRB Index	pts	578.04	0.00	(1.27)	1.80	27.33	(0.05)
Gold	USD/oz	1813.74	(0.30)	(0.43)	0.87	(1.49)	(0.85)
GRM-Singapore Dubai Hydrocracking	USD/bbl	7.76	0.00	24.76	14.62	552.10	27.00
Dubai Crude	USD/bbl	85.72	1.61	6.96	18.66	58.62	12.08
NYMEX Crude	USD/bbl	85.43	1.92	5.18	20.56	63.16	10.96
Baltic Dry Index	pts	1644.00	(5.03)	(23.57)	(30.90)	(5.52)	(25.85)

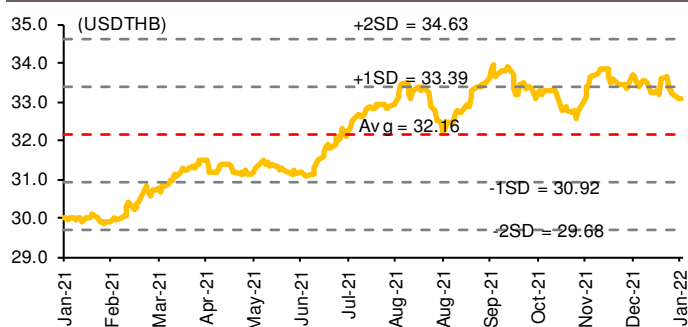
อัตราผลตอบแทนพันธบัตรอายุ 10 ปีของไทยและสหรัฐฯ



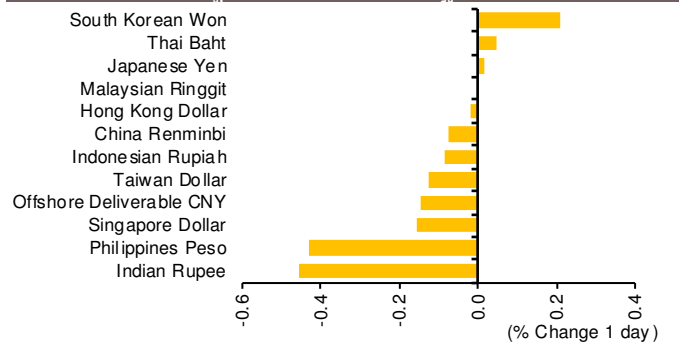
ผลต่างอัตราผลตอบแทนพันธบัตรอายุ 10 ปีของไทยและสหรัฐฯ



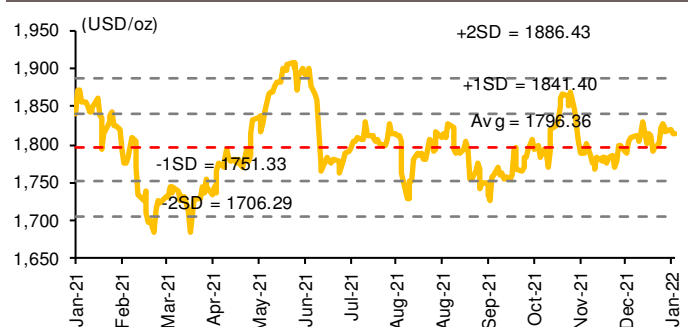
อัตราแลกเปลี่ยน USDTHB



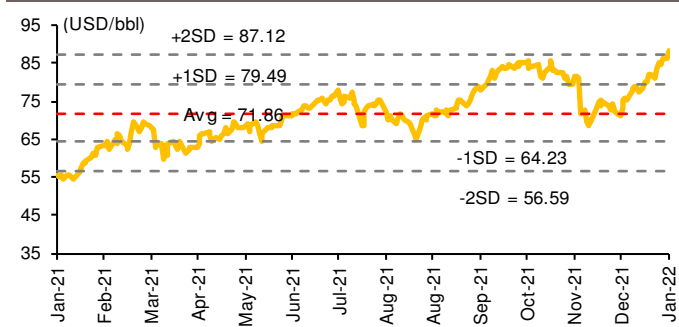
อัตราแลกเปลี่ยนในภูมิภาคต่อดอลลาร์สหรัฐฯ



ราคาทองคำ



ราคาน้ำมันดิบ Brent

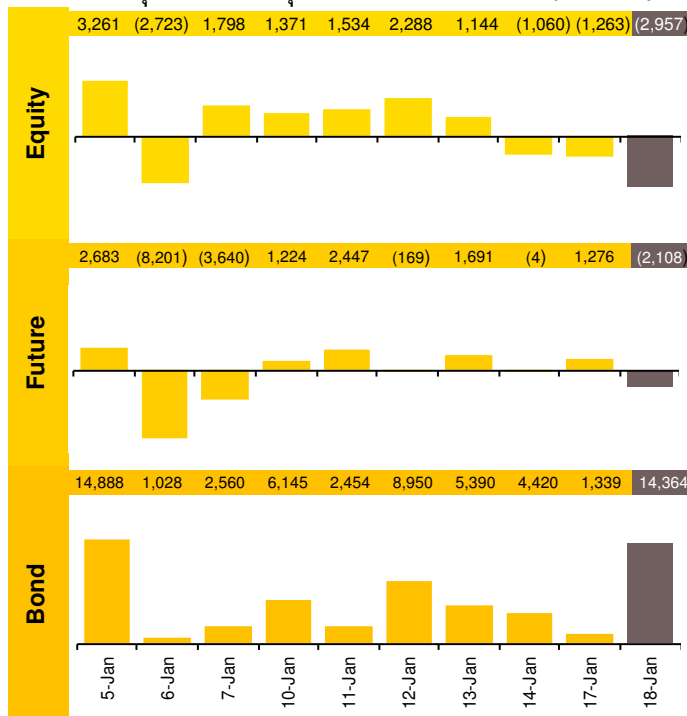


ทิศทางกระแสเงินทุนต่างชาติ

การเคลื่อนย้ายเงินทุนต่างชาติในตลาดหุ้นภูมิภาค (ล้านดอลลาร์สหรัฐฯ)

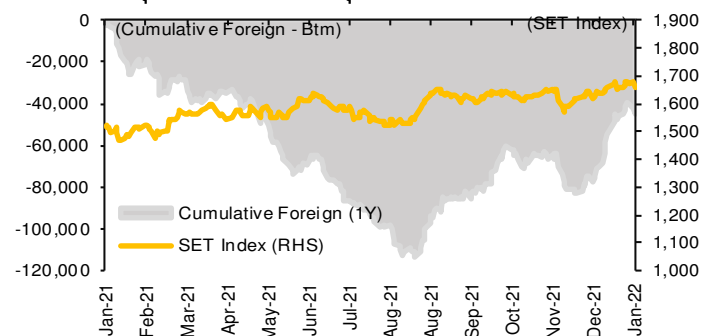
	Thailand	Indonesia	Philippines	Malaysia	Vietnam	India	Taiwan	South Korea	Japan
Daily									
Jan 18, 2022	(89)	8	(3)		39		(408)	(26)	
Jan 17, 2022	(38)	6	(5)	(17)	9	(33)	176	(675)	
Jan 14, 2022	(32)	10	(1)	0	34	(347)	511	(296)	
Jan 13, 2022	34	41	13	27	(5)	(185)	696	96	
Jan 12, 2022	69	34	6	18	19	(98)	495	417	
Weekly									
wtd	(128)	14	(8)	(17)	48	(33)	(233)	(701)	0
Jan 14, 2022	158	180	1	95	31	(596)	1,512	337	0
Jan 7, 2022	256	153	(7)	(15)	(25)	411	793	895	6,840
Dec 31, 2021	466	35	14	4	54	(44)	1,991	(144)	0
Dec 24, 2021	135	(1)	(11)	(9)	(16)	(494)	675	490	1,082
Monthly									
mtd	286	346	(13)	64	54	(217)	2,073	530	6,840
Dec, 2021	695	101	1,724	(270)	(130)	(1,741)	2,919	2,639	(12,299)
Nov, 2021	(324)	(214)	5	41	(383)	(756)	586	3,043	(400)
Oct, 2021	474	926	8	378	(234)	(2,271)	(2,956)	(3,228)	20,058
ytd	286	346	(13)	64	54	(217)	2,073	530	6,840

ยอดซื้อ-ขายสุทธิของนักลงทุนต่างชาติในประเทศไทย (ล้านบาท)

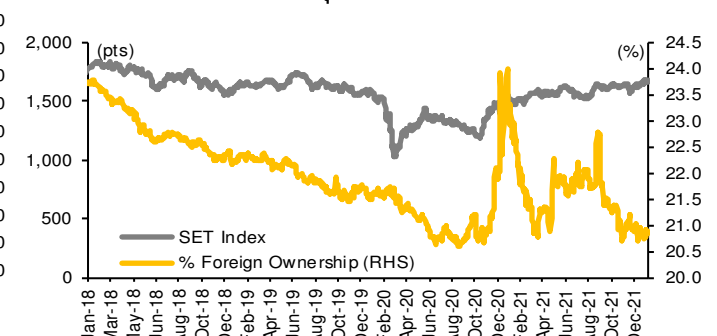


	Equity (Btm)	SET50 futures (Contract)	Bond (Btm)*
Daily			
Jan 18, 2022	(2,957)	(10,753)	(2,108)
Weekly			
wtd	(4,220)	(4,312)	(832)
Jan 14, 2022	5,278	26,350	5,189
Jan 7, 2022	8,483	(52,516)	(10,246)
Dec 31, 2021	15,586	30,585	6,045
Dec 24, 2021	4,535	36,273	7,019
Monthly			
mtd	9,542	(30,478)	(5,890)
Dec, 2021	23,223	109,677	21,291
Nov, 2021	(10,982)	(77,281)	(14,680)
Oct, 2021	15,886	11,874	2,381
Quarterly			
qtd	9,542	(30,478)	(5,890)
4Q21	28,128	44,270	8,992
3Q21	(443)	6,232	1,239
2Q21	(46,593)	(7,583)	(994)
Yearly			
ytd	9,542	(30,478)	(5,890)
2021	(48,578)	27,284	6,483
2020	(264,386)	110,844	17,362

ยอดซื้อ-ขายสุทธิสะสมของนักลงทุนต่างชาติเทียบกับดัชนี SET



ดัชนี SET และ %การถือครองหุ้นของต่างชาติ (ไม่รวม NVDR)



* KSS Research estimates

ราคาสินค้าโภคภัณฑ์

	Unit	Last update	% dod	% wow	% mom	% qtd	% ytd	Avg. Price qtd	% qtd yoy	% qtd qoq	Avg. Price ytd	% ytd yoy	Update
CRB Index	pts	578.04	0.0	(1.3)	1.8	-0.05	(0.0)	581.08	29.1	3.5	581.1	29.1	Daily
Energy Prices													
Crude Oil (Dubai)	USD/bbl	83.22	1.2	3.0	14.9	13.7	13.7	79.62	48.7	(0.1)	79.62	48.7	Daily
Brent Crude	USD/bbl	88.62	2.5	5.9	20.5	13.9	13.9	82.76	51.8	0.3	82.76	51.8	Daily
West Texas Int. Cushing	USD/bbl	85.43	1.9	5.2	20.6	13.6	13.6	80.13	56.3	0.9	80.13	56.3	Daily
Crude Oil, Asia-Pacific Tapis Oil Spot	USD/bbl	91.94	1.4	5.9	19.4	11.8	11.8	87.12	59.7	3.3	87.12	59.7	Daily
Natural Gas Henry Hub	USD/mBtu	4.28	0.5	0.8	17.7	14.8	14.8	4.07	33.9	(28.9)	4.07	33.9	Daily
Coal Price NEX	USD/t	195.29	0.0	0.0	5.4	0.0	0.0	195.29	132.1	(16.6)	195.29	132.1	Monday
Oil Product Prices and Gross Refinery Margin													
Gas Oil 500 ppm Sulfur Singapore	USD/bbl	97.93	1.6	6.4	17.8	10.8	10.8	92.00	58.0	0.5	92.00	58.0	Daily
Gasoline, 92 RON Spot	USD/bbl	97.02	2.8	3.8	15.9	7.4	7.4	92.74	65.9	1.9	92.74	65.9	Daily
Fuel Oil 180 Singapore Spot	USD/bbl	73.30	2.3	6.7	17.3	8.7	8.7	69.33	46.9	(4.5)	69.33	46.9	Daily
Jet Kerosene (Spot Price)	USD/bbl	96.90	1.7	5.9	16.9	11.3	11.3	91.04	59.8	0.9	91.04	59.8	Daily
GRM-Singapore Dubai Hydrocracking	USD/bbl	7.8	12.1	11.7	14.6	27	27.0	6.66	749.0	28.3	6.66	749.0	Daily
Olefins Product Prices and Spread													
Ethylene, FOB Japan Spot	USD/t	915	0.0	(3.7)	(11.2)	(7.1)	(7.1)	952	(5.1)	(13.1)	952	(5.1)	Tuesday
Ethylene - Naphtha Spread	USD/t	190	0.0	(27.1)	(49.2)	(35.0)	(35.0)	252	(53.3)	(36.2)	252	(53.3)	Daily
Propylene (Olefins), FOB Japan Spot	USD/t	1,005	0.0	1.5	5.8	5.8	5.8	981	3.4	(1.3)	981	3.4	Tuesday
Propylene - Naphtha Spread	USD/t	280	0.0	(6.8)	(4.8)	8.7	8.7	281	(42.1)	(4.4)	281	(42.1)	Daily
Naphtha, Singapore Spot FOB	USD/t	725	0.0	5.2	10.5	4.7	4.7	700	50.8	(0.1)	700	50.8	Daily
Polyolefins Prices and Spread													
Polye HDPE SE Asia	USD/t	1,190	0.0	0.0	(3.3)	0.0	0.0	1,190	15.0	(2.0)	1,190	15.0	Tuesday
HDPE - Naphtha Spread	USD/t	465	0.0	(7.1)	(19.0)	(6.6)	(6.6)	490	(14.2)	(4.6)	490	(14.2)	Daily
Polye LDPE-Film, CFR SE Asia Spot	USD/t	1,500	0.0	1.4	(3.8)	1.4	1.4	1,486	3.5	(7.3)	1,486	3.5	Tuesday
LDPE - Naphtha Spread	USD/t	775	0.0	(2.0)	(14.3)	(1.6)	(1.6)	786	(19.1)	(13.0)	786	(19.1)	Daily
PP Film, Spot South East Asia	USD/t	1,230	0.0	3.4	1.7	3.4	3.4	1,201	(2.6)	(10.3)	1,201	(2.6)	Tuesday
PP - Naphtha Spread	USD/t	505	0.0	0.9	(8.8)	1.5	1.5	501	(34.9)	(21.4)	501	(34.9)	Daily
MEG Prices and Spread													
MEG, CFR South East Asia	USD/t	710	0.0	3.6	7.6	11.8	11.8	675	19.0	(18.9)	675	19.0	Tuesday
MEG - Ethylene Spread	USD/t	115	0.0	70.7	1313	(2295)	(2,295.2)	57	NA	(53.3)	57	166.5	Tuesday
Aromatics Product Prices and Spread													
Paraxylene, FOB USG Spot	USD/t	1,010	0.0	3.1	18.1	11.6	11.6	963	46.7	2.3	963	46.7	Tuesday
Paraxylene - Condensate Spread	USD/t	263	(3.8)	(4.4)	13.3	10.2	10.2	257	16.4	(0.6)	257	16.4	Tuesday
Paraxylene - 92 RON Spread	USD/t	182	(10.9)	0.0	29.4	35.8	35.8	172	(4.1)	4.2	172	(4.1)	Daily
Toluene, FOB Korea Spot	USD/t	755	0.0	4.1	7.9	7.9	7.9	725	43.4	(11.2)	725	43.4	Tuesday
Benzene, CFR Japan Spot	USD/t	1,025	0.0	1.0	10.8	1.5	1.5	1,016	61.8	(0.5)	1,016	61.8	Tuesday
Benzene - Naphtha Spread	USD/t	324	0.0	(7.0)	11.4	(4.9)	(4.9)	339	89.2	(1.3)	339	89.2	Daily
Benzene - 92 RON Spread	USD/t	197	(10.2)	(9.2)	(6.4)	(17.5)	(17.5)	225	49.0	(8.2)	225	49.0	Daily
Condensate	USD/t	747	1.4	6.0	19.9	12.1	12.1	706	62.0	3.4	706	62.0	Daily
PTA Prices and Spread													
PTA, CFR South East Asia	USD/t	815	0.0	3.2	14.8	9.4	9.4	782	41.4	4.0	782	41.4	Tuesday
PTA - Paraxylene Spread	USD/t	138	0.0	3.7	0.8	(0.3)	(0.3)	137	20.7	12.6	137	20.7	Tuesday
PVC Prices and Spread													
PVC, CFR South East Asia	USD/t	1,400	0.0	0.0	(4.8)	0.0	0.0	1,400	14.1	(14.7)	1,400	14.1	Tuesday
VNT's PVC-Ethylene Spread	USD/t	1,210	0.0	6.2	10.4	9.3	9.3	1,148	67.0	(7.9)	1,148	67.0	Tuesday
Ethylene Dichloride CFR Far East Asia	USD/t	905	0.0	0.0	0.0	0.0	0.0	905	71.7	5.6	905	71.7	Tuesday
Metal													
Gold	USD/oz	1,814	(0.3)	(0.4)	0.9	(0.8)	(0.8)	1,812	(3.2)	2.7	1,812	(3.2)	Daily
SPDR Gold Holdings	Tons	976	0.0	0.0	(0.2)	0.1	0.1	977	(17.1)	(0.7)	977	(17.1)	Friday
LME Copper 3 Month Rolling Forward	USD/t	9,731	0.0	0.1	3.1	0.1	0.1	9,724	22.0	1.8	9,724	22.0	Daily
Silver Future	USD/oz	23	2.5	3.0	4.3	0.6	0.6	23	(12.5)	(0.0)	23	(12.5)	Daily
China Composite Steel Prices	CNY/t	5,096	0.0	0.3	(1.4)	0.4	0.4	5,088	7.0	(16.9)	5,088	7.0	Daily
Lithium	USD/t	462	0.0	0.0	11.9	0.0	0.0	462	280.1	46.3	462	280.1	Monthly
Agriculture Prices													
Malaysian Crude Palm Oil Spot Price	MYR/t	5,297	0.0	0.6	7.5	2.2	2.2	5,289	36.8	6.1	5,289	36.8	Daily
SGX Ribbed Smoked Sheet 3 (RSS3)													
Futures	USD/kg	199	(1.0)	0.6	3.4	(0.1)	(0.1)	198	(14.7)	7.9	198	(14.7)	Daily
Sugar #11	USc/lb	19	1.9	3.0	(2.4)	(1.2)	(1.2)	18	25.8	(8.0)	18	25.8	Daily
Cotton	USc/lb	121	1.2	4.4	12.8	7.5	7.5	116	45.6	7.4	116	45.6	Daily
Paddy	Bt/t	6,650	0.0	0.0	0.0	0.0	0.0	6,650	(32.3)	0.0	6,650	(32.3)	Daily
Soybean meal	USD/t	390	(12.3)	(8.7)	2.8	(5.2)	(5.2)	428	(4.8)	34.2	428	(4.8)	Daily
Chicken	Bt/kg	41	0.0	0.0	0.0	0.0	0.0	41	21.4	32.3	41	21.4	Daily
Swine	Bt/kg	92	0.0	0.0	13.6	0.0	0.0	92	19.3	49.2	92	19.3	Daily
Shrimp	Bt/kg	168	0.0	0.0	(5.6)	0.0	0.0	168	22.2	35.2	168	22.2	Daily
Tuna	USD/t	1,600	0.0	0.0	0.0	0.0	0.0	1,600	23.1	23.1	1,600	23.1	Monthly
Freight Rate													
Baltic Freight Index: BDIY	pts	1,644	(5.0)	(23.6)	(30.9)	(25.8)	(25.8)	2,077	29.6	(60.5)	2,077	29.6	Daily
Baltic Supramax Index: BSI58	pts	1,864	0.0	(4.8)	(24.5)	(18.6)	(18.6)	2,046	94.9	(40.8)	2,046	94.9	Daily
China Containerized Freight Index (CCFI)	pts	3,490	0.0	1.7	7.5	4.4	4.4	3,419	96.4	4.6	3,419	96.4	Friday
World Container Index (WCI)	USD/40 ft.Bc	9,545	0.0	1.4	2.7	2.6	2.6	9,425	90.9	(7.1)	9,425	90.9	Thursday

Source: Bloomberg, BANPU, OAE, Thai Union Group, Krungsri Securities



การถือครองหุ้นของนักลงทุนต่างชาติ

Foreign Ownership Top Buy by Value (Btm)					
Name	Jan 18	Jan 17	Jan 14	Jan 13	Jan 12
1 PTT	198.0	173.9	58.9	7.5	365.2
2 BBL	192.1	95.4	48.7	333.6	268.0
3 CPALL	62.0	19.4	(128.1)	108.8	(35.1)
4 CPN	59.8	(10.2)	(10.3)	(0.8)	(10.1)
5 LH	56.1	48.8	(31.4)	(28.0)	7.3
6 KTB	55.9	(15.6)	82.5	44.6	34.2
7 SCB	54.3	(57.6)	321.1	151.5	262.8
8 TISCO	43.0	2.7	(24.6)	(22.4)	10.8
9 PTTEP	32.2	(7.1)	16.2	32.5	74.1
10 HMPRO	30.2	0.0	(14.4)	39.5	71.8
11 TU	24.3	16.9	115.9	128.9	69.9
12 MAJOR	20.4	0.0	(2.0)	0.6	0.0
13 GULF	19.8	(106.1)	(45.9)	(72.8)	27.4
14 BDMS	18.0	(179.4)	110.5	(55.5)	98.9
15 TOP	13.6	17.5	25.7	57.9	168.5
16 CBG	13.4	3.7	(1.9)	(20.8)	(135.6)
17 INTUCH	12.8	7.6	1.2	1.2	6.5
18 BH	10.9	5.8	(0.6)	1.2	6.5
19 DOHOME	7.5	(6.9)	0.0	0.0	(9.2)
20 MINT	6.2	0.8	(13.3)	(8.5)	20.7

Foreign Ownership Top Sell by Value (Btm)					
Name	Jan 18	Jan 17	Jan 14	Jan 13	Jan 12
1 ADVANC	(263.6)	(40.4)	7.0	36.0	(25.2)
2 KCE	(179.3)	(121.2)	(6.6)	(97.4)	(119.6)
3 HANA	(140.6)	(99.3)	2.9	70.8	(116.4)
4 SCGP	(127.6)	(15.9)	6.0	(12.9)	16.5
5 KBANK	(97.2)	(166.8)	(158.4)	13.5	59.2
6 EA	(89.9)	(29.4)	14.1	24.3	(89.1)
7 SCC	(81.8)	(21.4)	(60.3)	129.3	68.6
8 AOT	(60.1)	22.8	(283.6)	(341.8)	(70.9)
9 CENTEL	(52.6)	0.6	0.0	1.1	0.2
10 IVL	(52.2)	(50.9)	(158.0)	(125.8)	(98.2)
11 GUNKUL	(51.3)	0.7	(3.7)	(10.7)	0.0
12 AWC	(34.4)	0.0	118.0	0.0	10.3
13 IRPC	(30.1)	2.3	(60.0)	1.7	(21.1)
14 SAWAD	(18.2)	26.7	65.4	(19.3)	82.7
15 TIDLOR	(16.6)	(62.1)	(0.3)	(93.7)	41.0
16 PLANB	(14.9)	0.8	(96.9)	227.3	61.0
17 JMT	(12.4)	(3.8)	(61.5)	0.1	(135.7)
18 OSP	(11.6)	(22.1)	(99.3)	(2.7)	16.1
19 OR	(9.5)	0.0	(57.3)	2.0	10.9
20 AEONTS	(9.4)	7.4	(4.3)	(7.9)	3.8

Foreign Ownership Net Buy and Sell by Value (mtd)				
Name	mtd		Name	Net Sell (Btm)
	Net Buy (Btm)			
1 KBANK	1,419.2		IVL	(622.9)
2 BBL	1,378.6		KCE	(552.3)
3 PTT	982.1		BANPU	(498.3)
4 PTTEP	973.0		JMT	(450.6)
5 SCB	836.2		OSP	(342.6)
6 TOP	674.0		CBG	(286.2)
7 TU	615.4		SCGP	(275.7)
8 PTTGC	322.5		HANA	(268.1)
9 GPSC	295.0		TQM	(243.2)
10 TISCO	287.2		BCH	(241.9)
11 MINT	276.1		GULF	(240.6)
12 KTB	271.7		AOT	(159.5)
13 CPN	268.2		OR	(142.8)
14 TIDLOR	208.6		MTC	(140.6)
15 WHA	165.2		STARK	(124.2)
16 PLANB	150.4		JMART	(103.7)
17 STA	146.8		SPALI	(97.4)
18 GLOBAL	138.1		CHG	(81.8)
19 EA	125.7		GUNKUL	(78.0)
20 HMPRO	120.5		KEX	(76.0)

Foreign Ownership Net Buy and Sell by Value (ytd)				
Name	ytd		Name	Net Sell (Btm)
	Net Buy (Btm)			
1 KBANK	1,419.2		IVL	(622.9)
2 BBL	1,378.6		KCE	(552.3)
3 PTT	982.1		BANPU	(498.3)
4 PTTEP	973.0		JMT	(450.6)
5 SCB	836.2		OSP	(342.6)
6 TOP	674.0		CBG	(286.2)
7 TU	615.4		SCGP	(275.7)
8 PTTGC	322.5		HANA	(268.1)
9 GPSC	295.0		TQM	(243.2)
10 TISCO	287.2		BCH	(241.9)
11 MINT	276.1		GULF	(240.6)
12 KTB	271.7		AOT	(159.5)
13 CPN	268.2		OR	(142.8)
14 TIDLOR	208.6		MTC	(140.6)
15 WHA	165.2		STARK	(124.2)
16 PLANB	150.4		JMART	(103.7)
17 STA	146.8		SPALI	(97.4)
18 GLOBAL	138.1		CHG	(81.8)
19 EA	125.7		GUNKUL	(78.0)
20 HMPRO	120.5		KEX	(76.0)

Sectoral Indices: Foreign Ownership Net Buy & Sell by Value (Btm)					
Sector	Jan 18	Jan 17	Jan 14	Jan 13	Jan 12
1 AGRI	(5.7)	(1.5)	(0.2)	(1.4)	12.3
2 BANK	248.7	(128.1)	254.1	532.1	641.9
3 COMM	94.9	15.0	(195.4)	228.7	37.2
4 CONMAT	(81.8)	(13.9)	(57.1)	133.8	87.8
5 CONS	(5.4)	101.1	24.2	13.4	4.7
6 ENERG	78.7	45.5	(29.6)	45.1	564.2
7 ETRON	(319.9)	(220.5)	(3.8)	(26.6)	(236.0)
8 FIN	(53.3)	(11.2)	61.3	(114.2)	88.5
9 FOOD	41.4	29.4	(112.8)	97.5	(109.5)
10 HELTH	26.1	(135.2)	103.3	(33.8)	11.4
11 ICT	(246.3)	(20.8)	17.9	42.8	(21.5)
12 INSUR	5.2	0.0	(64.3)	(72.2)	(13.4)
13 MEDIA	(1.6)	6.7	(96.2)	225.8	61.7
14 PETRO	(54.7)	(50.9)	(163.6)	(99.6)	(92.8)
15 PROP	73.4	32.9	87.9	(45.7)	34.8
16 TOURISM	(52.6)	0.6	0.0	1.1	0.2
17 TRANS	(73.9)	24.4	(287.0)	(337.6)	(40.6)

Sectoral Indices: Foreign %Ownership					
Sector	Jan 18	Jan 17	Jan 14	Jan 13	Jan 12
1 AGRI	17.99	18.00	18.01	18.01	18.01
2 BANK	24.81	24.78	24.76	24.76	24.73
3 COMM	19.75	19.71	19.69	19.68	19.68
4 CONMAT	13.23	13.26	13.22	13.23	13.21
5 CONS	10.97	10.98	10.86	10.76	10.69
6 ENERG	17.20	17.27	17.15	17.08	17.14
7 ETRON	35.41	35.76	35.90	35.91	36.06
8 FIN	17.93	17.91	17.92	17.87	17.81
9 FOOD	22.73	22.77	22.74	22.70	22.72
10 HELTH	18.39	18.40	18.40	18.39	18.40
11 ICT	34.98	35.01	35.04	34.97	34.98
12 INSUR	22.17	22.03	22.10	22.14	22.13
13 MEDIA	12.36	12.45	12.42	12.44	12.43
14 PETRO	43.90	43.42	43.42	43.19	43.42
15 PROP	22.54	22.52	22.47	22.52	22.50
16 TOURISM	7.83	7.94	7.94	7.94	7.94
17 TRANS	9.99	9.99	10.01	10.03	10.06

Source: The Stock Exchange of Thailand, Krungsri Securities



ข้อมูลการซื้อขาย NVDR

NVDR Top Buy by Value (Btm)					
Name	Jan 18	Jan 17	Jan 14	Jan 13	Jan 12
1 KBANK	610.1	(11.6)	15.0	561.8	282.7
2 PTTEP	400.8	9.9	(200.1)	(148.6)	7.6
3 HANA	186.5	18.5	11.5	9.4	(43.7)
4 SCB	147.2	9.1	16.5	535.6	53.6
5 SCGP	101.4	(37.1)	(175.9)	19.6	(26.7)
6 BANPU	96.0	26.0	(21.9)	49.1	91.6
7 BDMS	94.5	38.1	101.4	38.7	183.1
8 U	93.8	(3.2)	6.8	5.8	(1.6)
9 GUNKUL	88.2	31.0	(212.4)	(47.6)	48.5
10 BBL	87.3	(117.1)	151.6	231.3	57.1
11 KCE	79.5	158.9	348.0	(69.2)	6.8
12 LH	72.8	16.2	27.6	21.8	(18.6)
13 PTTGC	55.9	(66.6)	42.8	23.8	126.4
14 CPF	54.9	(27.4)	33.9	(129.3)	(46.8)
15 MAKRO	52.9	56.4	44.0	42.4	13.0
16 CPN	52.3	76.0	1.1	35.0	(43.5)
17 TCAP	49.8	(12.1)	(11.2)	(1.0)	(1.3)
18 BAM	48.5	(25.0)	(21.7)	(24.9)	(91.0)
19 TIPH	48.0	(12.5)	(13.8)	(98.8)	6.0
20 KKP	47.6	26.4	23.4	29.7	(18.9)

NVDR Top Sell by Value (Btm)					
Name	Jan 18	Jan 17	Jan 14	Jan 13	Jan 12
1 SCC	(521.0)	(14.7)	126.3	16.5	(11.3)
2 DELTA	(178.0)	37.5	21.4	(35.5)	218.5
3 CBG	(177.9)	(20.9)	(55.7)	(49.3)	117.4
4 STA	(176.3)	(52.4)	(32.3)	(40.6)	(5.9)
5 SABUY	(159.4)	46.4	(217.6)	(9.5)	(40.6)
6 INTUCH	(158.8)	(92.3)	(65.4)	(6.7)	3.8
7 AOT	(154.8)	201.7	83.2	42.5	447.7
8 OSP	(146.3)	(39.2)	17.4	(10.3)	31.3
9 OR	(140.2)	7.5	149.3	102.9	107.1
10 GPSC	(138.5)	(203.0)	(148.4)	(227.3)	(258.8)
11 TU	(126.1)	(21.3)	23.8	43.9	(92.0)
12 STGT	(125.8)	9.5	38.8	22.5	40.5
13 PTT	(108.9)	(88.8)	76.3	128.9	170.7
14 KTC	(108.5)	(81.2)	(34.7)	25.5	45.7
15 NEX	(98.4)	(1.2)	(49.4)	(2.9)	(38.1)
16 GULF	(82.2)	(412.3)	(417.8)	(275.4)	(193.0)
17 BGRIM	(78.4)	7.8	(12.4)	(55.8)	22.2
18 DITTO	(77.9)	(41.0)	4.0	(41.0)	18.9
19 EA	(75.0)	330.7	(29.6)	(172.4)	241.4
20 COM7	(64.3)	2.6	(29.4)	45.5	12.8

NVDR Top Most Active Value (Btm)					
Name	Total Value Trade			NVDR as % of	
	Buy	Sell	Total	Net	Trading Value
1 KBANK	1,730.9	1,120.7	2,851.6	610.1	20.0
2 GULF	727.2	809.4	1,536.6	(82.2)	16.2
3 PTTEP	964.5	563.7	1,528.2	400.8	29.4
4 PTTGC	720.6	664.7	1,385.4	55.9	27.8
5 GUNKUL	715.8	627.6	1,343.4	88.2	15.0
6 KCE	638.5	559.1	1,197.6	79.5	40.5
7 SCB	652.5	505.3	1,157.7	147.2	16.6
8 BBL	583.2	495.9	1,079.1	87.3	14.2
9 PTT	472.4	581.3	1,053.7	(108.9)	30.0
10 SCC	247.0	767.9	1,014.9	(521.0)	30.1
11 AOT	375.0	529.8	904.8	(154.8)	29.3
12 HANA	505.3	318.8	824.0	186.5	30.2
13 IVL	395.6	416.2	811.9	(20.6)	22.3
14 EA	355.9	431.0	786.9	(75.0)	35.7
15 GPSC	298.2	436.6	734.8	(138.5)	25.3
16 BDMS	350.4	255.9	606.4	94.5	23.3
17 SAWAD	265.7	322.3	588.0	(56.7)	33.3
18 ADVANC	231.3	276.6	507.8	(45.3)	18.9
19 KTB	253.0	225.4	478.4	27.7	28.6
20 SCGP	288.4	187.0	475.4	101.4	19.3

NVDR Shares to Total Paid-up Shares (%)				
Name	Jan 18, 2022		Paid up Shares	Paid up %
	Outstanding			
1 BBL	445,065,776		1,908,842,894	23.32
2 NINE	77,397,638		365,549,286	21.17
3 EMC-W6	883,467,688		4,216,746,892	20.95
4 KBANK	434,530,045		2,369,327,593	18.34
5 LH	2,108,130,528		11,949,713,176	17.64
6 AP	516,086,438		3,145,899,495	16.41
7 MINT-W7	32,617,820		210,661,682	15.48
8 SAT	64,966,348		425,193,894	15.28
9 GBX	162,603,324		1,089,076,392	14.93
10 THIP	12,919,642		89,999,686	14.36
11 TU	638,116,099		4,771,815,496	13.37
12 TISCO	101,990,941		800,645,624	12.74
13 AH	41,978,401		354,842,012	11.83
14 PSL	177,690,392		1,559,291,862	11.40
15 WICE	71,820,007		651,899,500	11.02
16 MCS	52,411,962		477,000,000	10.99
17 BCH	270,696,780		2,493,747,984	10.86
18 MACO	880,743,976		8,117,972,121	10.85
19 MEGA	94,287,405		871,869,508	10.81
20 MACO-W3	143,268,822		1,352,970,440	10.59

NVDR Net Buy and Sell by Value (mtd)				
Name	mtd		Name	Net Sell (Btm)
	Net Buy (Btm)			
1 KBANK	3,213.9		GULF	(1,997.5)
2 ADVANC	3,039.2		EA	(762.4)
3 PTTEP	2,225.3		KTB	(660.9)
4 SCB	2,056.0		CPALL	(645.7)
5 PTT	1,928.3		SABUY	(629.5)
6 BBL	1,259.8		TRUE	(624.3)
7 AOT	720.7		SCC	(555.1)
8 MTC	580.5		NEX	(536.2)
9 CPN	563.1		BAM	(529.6)
10 MAKRO	558.0		BGRIM	(523.2)
11 TISCO	517.6		DTAC	(498.6)
12 TTB	481.6		INTUCH	(436.9)
13 TOP	436.2		KTC	(373.3)
14 OR	429.5		TTA	(347.5)
15 SIRI	401.3		IRPC	(333.6)
16 SAWAD	385.7		IVL	(298.6)
17 PTTGC	372.6		MEGA	(292.6)
18 TIDLOR	360.0		SCGP	(272.8)
19 HMPRO	340.3		JMART	(260.4)
20 LH	306.0		CRC	(251.4)

NVDR Net Buy and Sell by Value (ytd)				
Name	ytd		Name	Net Sell (Btm)
	Net Buy (Btm)			
1 KBANK	3,213.9		GULF	(1,997.5)
2 ADVANC	3,039.2		EA	(762.4)
3 PTTEP	2,225.3		KTB	(660.9)
4 SCB	2,056.0		CPALL	(645.7)
5 PTT	1,928.3		SABUY	(629.5)
6 BBL	1,259.8		TRUE	(624.3)
7 AOT	720.7		SCC	(555.1)
8 MTC	580.5		NEX	(536.2)
9 CPN	563.1		BAM	(529.6)
10 MAKRO	558.0		BGRIM	(523.2)
11 TISCO	517.6		DTAC	(498.6)
12 TTB	481.6		INTUCH	(436.9)
13 TOP	436.2		KTC	(373.3)
14 OR	429.5		TTA	(347.5)
15 SIRI	401.3		IRPC	(333.6)
16 SAWAD	385.7		IVL	(298.6)
17 PTTGC	372.6		MEGA	(292.6)
18 TIDLOR	360.0		SCGP	(272.8)
19 HMPRO	340.3		JMART	(260.4)
20 LH	306.0		CRC	(251.4)

Source: The Stock Exchange of Thailand



ข้อมูลการซื้อขาย Single Stock Future

Top Net Increase by OI Notional Value				
Name	OI Notional Value Change (Btm)			
	1D	1W	1M	qtd
1 KBANK	575.4	562.5	924.0	974.4
2 SCC	71.6	115.4	215.6	245.4
3 JAS	64.3	167.1	555.6	209.4
4 HANA	55.3	80.4	95.7	81.4
5 CPALL	51.8	315.6	461.4	410.8
6 TRUE	48.7	154.3	387.1	262.3
7 PTT	27.4	36.2	(56.3)	(18.2)
8 EA	20.3	71.3	883.7	(643.6)
9 PTTGC	19.1	65.3	71.6	117.8
10 AOT	18.4	183.1	283.6	281.4
11 TU	18.1	13.6	(6.3)	(42.7)
12 CPN	15.1	36.9	80.5	91.7
13 STEC	14.8	41.6	(17.7)	(24.1)
14 CK	13.0	26.9	(33.0)	34.2
15 BEM	12.5	38.2	49.1	58.4
16 MINT	12.5	15.0	32.3	18.4
17 STPI	11.9	(26.9)	111.1	42.3
18 ORI	11.1	29.0	(21.0)	(25.1)
19 SPALI	11.0	26.4	57.2	57.0
20 BDMS	10.5	80.5	113.7	144.5

Top Net Decrease by OI Notional Value				
Name	OI Notional Value Change (Btm)			
	1D	1W	1M	qtd
1 GULF	(209.6)	(29.5)	140.1	452.9
2 ADVANC	(125.9)	15.1	272.4	319.0
3 GUNKUL	(98.4)	(140.8)	219.5	41.8
4 GPSC	(74.6)	331.1	229.5	171.1
5 INTUCH	(63.6)	8.3	204.1	141.7
6 STA	(54.6)	(66.7)	(59.8)	(54.1)
7 BANPU	(52.1)	42.6	157.6	(46.6)
8 COM7	(47.0)	155.4	129.7	211.0
9 TCAP	(37.4)	(16.8)	(17.4)	(7.3)
10 IVL	(35.8)	39.1	122.4	31.8
11 KTB	(27.8)	5.5	45.8	5.5
12 SIRI	(25.2)	(41.4)	(1.2)	18.0
13 SAWAD	(24.5)	(133.8)	(188.2)	(162.7)
14 PTTEP	(22.8)	31.4	7.6	10.4
15 THANI	(22.2)	(17.5)	(9.6)	(57.1)
16 SCB	(21.7)	48.4	200.9	35.4
17 EGCO	(20.4)	(10.4)	(54.3)	13.3
18 PTG	(18.4)	(109.8)	(137.7)	(99.5)
19 KCE	(15.8)	(2.7)	(41.8)	63.8
20 BEC	(14.6)	12.6	71.8	13.1

Top Gainers by Underlying				
Name	%Price change 1D	Volume		
		(contracts)	Value (Btm)	OI (contracts)
1 GUNKUL	8.9%	66,578	446.1	313,187
2 PLANB	4.3%	5,501	46.8	42,211
3 BLA	4.0%	1,443	64.9	4,199
4 PTTEP	3.3%	774	97.9	1,045
5 BA	2.2%	1,504	14.3	5,220
6 ADVANC	1.8%	1,031	228.9	6,108
7 STPI	1.7%	5,006	29.8	53,824
8 INTUCH	1.6%	1,415	109.7	5,746
9 GFPT	1.5%	3,223	44.8	18,429
10 BBL	1.2%	2,427	317.9	8,866
11 TTW	0.9%	900	10.4	2,502
12 KKP	0.8%	241	15.9	2,086
13 KTB	0.7%	2,800	38.9	28,039
14 IVL	0.5%	3,687	177.0	16,670
15 AMATA	0.5%	4,414	91.8	13,777
16 ERW	0.0%	0	0.0	0
17 CENTEL	0.0%	747	25.8	2,206
18 BLAND	0.0%	888	1.0	257,774
19 BH	0.0%	86	11.7	1,642
20 SPCG	0.0%	402	7.5	5,748

Top Losers by Underlying				
Name	%Price change 1D	Volume		
		(contracts)	Value (Btm)	OI (contracts)
1 STA	-4.8%	2,562	75.6	9,040
2 SAMART	-4.7%	1,587	9.7	13,323
3 SIRI	-4.4%	105,278	135.8	181,802
4 HANA	-4.4%	2,066	158.6	3,183
5 ICHI	-3.7%	578	6.0	20,330
6 DELTA	-3.6%	22	8.7	303
7 TU	-3.0%	1,327	26.1	13,858
8 PTTGC	-2.9%	1,661	95.9	7,334
9 RS	-2.9%	1,140	22.7	80,623
10 GULF	-2.9%	15,418	778.6	20,835
11 CPF	-2.8%	2,651	68.3	63,399
12 SCB	-2.8%	2,597	320.7	7,950
13 KCE	-2.7%	715	57.0	4,790
14 BANPU	-2.7%	8,038	87.6	112,507
15 SAWAD	-2.6%	1,305	85.2	12,662
16 BEAUTY	-2.5%	1,056	1.7	48,428
17 MTC	-2.5%	680	40.1	5,650
18 IRPC	-2.5%	7,203	28.7	89,105
19 THANI	-2.2%	10,041	44.2	30,742
20 STEC	-2.0%	2,730	40.4	18,571

Most Active by Notional Trading Value				
Name	%Price change 1D	Volume		
		(contracts)	Value (Btm)	OI (contracts)
1 KBANK	-0.3%	9,168	1,320.2	15,975
2 GULF	-2.9%	15,418	778.6	20,835
3 GUNKUL	8.9%	66,578	446.1	313,187
4 GUNKUL	8.9%	66,578	446.1	313,187
5 JAS	-1.5%	93,143	374.4	214,237
6 SCB	-2.8%	2,597	320.7	7,950
7 BBL	1.2%	2,427	317.9	8,866
8 COM7	-1.3%	3,411	266.9	12,522
9 ADVANC	1.8%	1,031	228.9	6,108
10 GPSC	-1.4%	2,485	213.7	15,012
11 AOT	-0.4%	3,396	208.0	12,107
12 TRUE	-0.4%	39,343	181.8	269,230
13 IVL	0.5%	3,687	177.0	16,670
14 SCC	-1.8%	447	170.3	4,260
15 HANA	-4.4%	2,066	158.6	3,183
16 CPALL	-0.9%	2,392	138.7	18,123
17 SIRI	-4.4%	105,278	135.8	181,802
18 TTB	-1.0%	12,354	116.7	171,218
19 INTUCH	1.6%	1,415	109.7	5,746
20 PTTEP	3.3%	774	97.9	1,045

Most Crowded Single Stock Future by Notional OI Value			
Name	OI Notional Value (Btm)	Name	OI Notional Value (Btm)
1 EA	4,056.5	21 SAWAD	826.2
2 KTC	3,367.9	22 IVL	800.2
3 KTC	3,367.9	23 AOT	741.6
4 CBG	2,325.2	24 PTT	695.4
5 KBANK	2,300.4	25 BCH	623.8
6 GUNKUL	2,098.4	26 PTG	525.3
7 CPF	1,632.5	27 WHA	484.7
8 SCC	1,623.1	28 INTUCH	445.3
9 RS	1,604.4	29 EGCO	443.0
10 ADVANC	1,356.0	30 PTTGC	423.5
11 GPSC	1,291.0	31 BTS	417.7
12 TRUE	1,243.8	32 BCPG	412.5
13 BANPU	1,226.3	33 BEM	393.0
14 BBL	1,161.4	34 KTB	389.7
15 GULF	1,052.2	35 KCE	382.0
16 CPALL	1,051.1	36 PLANB	358.8
17 SCB	981.8	37 IRPC	354.6
18 COM7	979.8	38 MTC	333.4
19 BEC	945.5	39 STPI	320.3
20 JAS	861.2	40 MINT	296.9

Source: The Stock Exchange of Thailand, TFEX



ข้อมูลแบบรายงานการเปลี่ยนแปลงการถือหลักทรัพย์และสัญญาซื้อขายล่วงหน้าของผู้บริหาร

ชื่อบริษัท	วิธีการได้มา/ จำหน่าย	ชื่อผู้บริหาร	ประเภท	วันที่ได้มา/จำหน่าย	จำนวน (หุ้น)	ราคาเฉลี่ย (บาท)	มูลค่ารวม (บาท)
BDMS	ซื้อ	นาย พดิพงษ์ ปราสาททองโฮส	หุ้นสามัญ	14/01/2565	100,000	22.30	2,230,000
SICT	ขาย	นาย กานต์ โอภาสจรัสกิจ	หุ้นสามัญ	12/01/2565	100,000	8.00	800,000
SICT	ขาย	นาย กานต์ โอภาสจรัสกิจ	หุ้นสามัญ	13/01/2565	104,100	8.52	886,932
SICT	ขาย	นาย กานต์ โอภาสจรัสกิจ	หุ้นสามัญ	14/01/2565	100,000	9.00	900,000
SICT	ขาย	นาย นัยวุฒิ วงษ์โคเมท	หุ้นสามัญ	13/01/2565	200,000	8.75	1,750,000
TAPAC	ซื้อ	นาย นารุธิษะ อาเบะ	หุ้นสามัญ	13/01/2565	50,000	3.18	159,000
TMILL	ขาย	นาย ประภาส ชติมาวรินทร์	หุ้นสามัญ	17/01/2565	38,600	3.96	152,856
TYCN	ขาย	นาง ลี ฮุย หวง	หุ้นสามัญ	17/01/2565	596,700	3.64	2,171,988
TSTE	ซื้อ	นาย ประภาส ชติมาวรินทร์	หุ้นสามัญ	28/12/2564	1,000	7.00	7,000
TSTE	ซื้อ	นาย ประภาส ชติมาวรินทร์	หุ้นสามัญ	29/12/2564	1,000	7.00	7,000
TSTE	ซื้อ	นาย ประภาส ชติมาวรินทร์	หุ้นสามัญ	04/01/2565	3,300	7.05	23,265
TSTE	ซื้อ	นาย ประภาส ชติมาวรินทร์	หุ้นสามัญ	05/01/2565	3,100	7.05	21,855
TSTE	ซื้อ	นาย ประภาส ชติมาวรินทร์	หุ้นสามัญ	06/01/2565	800	7.05	5,640
TSTE	ซื้อ	นาย ประภาส ชติมาวรินทร์	หุ้นสามัญ	07/01/2565	1,000	7.00	7,000
TSTE	ซื้อ	นาย ประภาส ชติมาวรินทร์	หุ้นสามัญ	12/01/2565	12,600	6.86	86,436
TSR	ขาย	นาย วิชรธรรม วิชรธรรม	หุ้นสามัญ	17/01/2565	50,000	3.20	160,000
PSH	ขาย	นาง รัตนา พรเมสวัสต์	หุ้นสามัญ	18/01/2565	100,000	14.00	1,400,000
PLANB	ซื้อ	นาย ปรินทร์ โลงนะโกสินทร์	ใบสำคัญแสดงสิทธิที่จะซื้อหุ้น	14/01/2565	568,899	-	NA
PLANB	ซื้อ	นาย พิณจรรย์ ลือชัยขจรพันธ์	ใบสำคัญแสดงสิทธิที่จะซื้อหุ้น	14/01/2565	42,469	-	NA
PLANB	ซื้อ	นาย เอกภักดิ์ นิราพาพงษ์ทรัพย์	ใบสำคัญแสดงสิทธิที่จะซื้อหุ้น	14/01/2565	4,371	-	NA
PLANB	ซื้อ	พลตำรวจเอก สมชาย วาณิชเสนา	ใบสำคัญแสดงสิทธิที่จะซื้อหุ้น	14/01/2565	761	-	NA
PLANET	ขาย	นาย วิชัย เล้าหามาควนิช	ใบสำคัญแสดงสิทธิที่จะซื้อหุ้น	17/01/2565	32,800	1.03	33,784
PLANET	ขาย	นาย วิชัย เล้าหามาควนิช	ใบสำคัญแสดงสิทธิที่จะซื้อหุ้น	17/01/2565	67,200	1.06	71,232
PLANET	ขาย	นาย วิชัย เล้าหามาควนิช	ใบสำคัญแสดงสิทธิที่จะซื้อหุ้น	17/01/2565	50,000	1.08	54,000
UREKA	ซื้อ	นาย มนต์ ปิยะตริงส์	ใบสำคัญแสดงสิทธิที่จะซื้อหุ้น	17/01/2565	735,000	1.40	1,029,000
TTI	ซื้อ	นาย กัจจกร ชื่นชูจิตต์	หุ้นสามัญ	17/01/2565	1,000	26.75	26,750
RJH	ซื้อ	นาย ศรีณย์ สกัศรัมย์	หุ้นสามัญ	17/01/2565	5,000	33.00	165,000
RPH	ซื้อ	นาย ศรีณย์ สกัศรัมย์	หุ้นสามัญ	17/01/2565	50,000	6.18	309,000
WPH	ซื้อ	นาย เชน เหล่าสุนทร	หุ้นสามัญ	17/01/2565	56,000	2.62	146,720
KUN	ซื้อ	นาย คุณา เทวอักษร	หุ้นสามัญ	17/01/2565	50,000	2.57	128,500
SFLEX	ซื้อ	นาย ปรินทร์ธรรม อภิธนาศรีวงษ์	หุ้นสามัญ	17/01/2565	2,000,000	5.00	10,000,000
SMT	ขาย	นาย กรทักษ์ วีระเดชะ	หุ้นสามัญ	12/01/2565	60,000	6.20	372,000
SMT	ซื้อ	นาย นัทธพงษ์ ไชยกุล	หุ้นสามัญ	07/01/2565	175,000	4.00	700,000
SMT	ขาย	นาย ปรีชา จรุงกิจอนันต์	หุ้นสามัญ	12/01/2565	227,500	6.20	1,410,500
STI	ขาย	นาย ธนา รัตนนาคินทร์	หุ้นสามัญ	17/01/2565	10,000	8.90	89,000
SABUY	ซื้อ	นาย ศรีณย์ สกัศรัมย์	ใบสำคัญแสดงสิทธิที่จะซื้อหุ้น	17/01/2565	730,000	30.28	22,104,400
SABUY	ขาย	นาย ศรีณย์ สกัศรัมย์	หุ้นสามัญ	17/01/2565	730,000	34.33	25,060,900
SAT	ขาย	นาย ชีระวิทย์ สุริรัตน์นท์	หุ้นสามัญ	14/01/2565	5,000	24.10	120,500
IVL	ขาย	นาย วิลเลียม เอ็ลล์วีด ไฮเน็ค	สัญญาซื้อขายล่วงหน้าอ้างอิงราคาหรือ	14/01/2565	500	48.50	24,250
ICN	ซื้อ	นาย พีระ เล้าหามาควนิช	ใบสำคัญแสดงสิทธิที่จะซื้อหุ้น	17/01/2565	1,520,000	3.78	5,745,600
AIRA	ขาย	นาง อัญชลี พิพัฒน์เสริญ	หุ้นสามัญ	14/01/2565	100,000	2.64	264,000
HUMAN	ขาย	นาง ศศิธร หิรัญศักดิ์	หุ้นสามัญ	17/01/2565	100,000	16.95	1,695,000
HUMAN	ขาย	นาย อโณทัย อดุลพันธ์	หุ้นสามัญ	14/01/2565	150,000	15.10	2,265,000
HUMAN	ขาย	นาย อโณทัย อดุลพันธ์	หุ้นสามัญ	17/01/2565	100,000	16.50	1,650,000

Source: SEC (Form 59-2)



หลักทรัพย์ที่เข้าข่ายมาตรการกำกับการซื้อขาย

ระดับ 1: Cash Balance

หลักทรัพย์	วันเริ่มต้น	วันสิ้นสุด	วันที่ประกาศ
BE8	10 ม.ค. 2565	18 ก.พ. 2565	07 ม.ค. 2565
BE8-F	10 ม.ค. 2565	18 ก.พ. 2565	07 ม.ค. 2565
CHO	13 ธ.ค. 2564	21 ม.ค. 2565	09 ธ.ค. 2564
CHO-F	13 ธ.ค. 2564	21 ม.ค. 2565	09 ธ.ค. 2564
DITTO	18 ม.ค. 2565	07 ก.พ. 2565	17 ม.ค. 2565
DITTO-F	18 ม.ค. 2565	07 ก.พ. 2565	17 ม.ค. 2565
FVC	20 ธ.ค. 2564	28 ม.ค. 2565	17 ธ.ค. 2564
FVC-F	20 ธ.ค. 2564	28 ม.ค. 2565	17 ธ.ค. 2564
GCAP	20 ธ.ค. 2564	28 ม.ค. 2565	17 ธ.ค. 2564
GCAP-F	20 ธ.ค. 2564	28 ม.ค. 2565	17 ธ.ค. 2564
GLORY	17 ม.ค. 2565	25 ก.พ. 2565	14 ม.ค. 2565
GLORY-F	17 ม.ค. 2565	25 ก.พ. 2565	14 ม.ค. 2565
HL	13 ธ.ค. 2564	21 ม.ค. 2565	09 ธ.ค. 2564
HL-F	13 ธ.ค. 2564	21 ม.ค. 2565	09 ธ.ค. 2564
JAS	20 ธ.ค. 2564	28 ม.ค. 2565	17 ธ.ค. 2564
JAS-F	20 ธ.ค. 2564	28 ม.ค. 2565	17 ธ.ค. 2564
JCKH	07 ม.ค. 2565	27 ม.ค. 2565	06 ม.ค. 2565
JCKH-F	07 ม.ค. 2565	27 ม.ค. 2565	06 ม.ค. 2565
JCKH-W1	07 ม.ค. 2565	27 ม.ค. 2565	06 ม.ค. 2565
K	10 ม.ค. 2565	18 ก.พ. 2565	07 ม.ค. 2565
K-W1	10 ม.ค. 2565	18 ก.พ. 2565	07 ม.ค. 2565
LIT	13 ม.ค. 2565	02 ก.พ. 2565	12 ม.ค. 2565
LIT-F	13 ม.ค. 2565	02 ก.พ. 2565	12 ม.ค. 2565
LIT-W1	13 ม.ค. 2565	02 ก.พ. 2565	12 ม.ค. 2565
MACO	10 ม.ค. 2565	28 ม.ค. 2565	07 ม.ค. 2565
MACO-F	10 ม.ค. 2565	28 ม.ค. 2565	07 ม.ค. 2565
MACO-W3	10 ม.ค. 2565	28 ม.ค. 2565	07 ม.ค. 2565
MVP	30 ธ.ค. 2564	19 ม.ค. 2565	29 ธ.ค. 2564
MVP-F	30 ธ.ค. 2564	19 ม.ค. 2565	29 ธ.ค. 2564
MVP-W1	30 ธ.ค. 2564	19 ม.ค. 2565	29 ธ.ค. 2564
PROEN	04 ม.ค. 2565	11 ก.พ. 2565	30 ธ.ค. 2564
PROEN-F	04 ม.ค. 2565	11 ก.พ. 2565	30 ธ.ค. 2564
SAAM	13 ธ.ค. 2564	21 ม.ค. 2565	09 ธ.ค. 2564
SAAM-F	13 ธ.ค. 2564	21 ม.ค. 2565	09 ธ.ค. 2564
SAAM-W1	13 ธ.ค. 2564	21 ม.ค. 2565	09 ธ.ค. 2564
SAAM-W2	13 ธ.ค. 2564	21 ม.ค. 2565	09 ธ.ค. 2564
SECURE	20 ธ.ค. 2564	28 ม.ค. 2565	17 ธ.ค. 2564
SECURE-F	20 ธ.ค. 2564	28 ม.ค. 2565	17 ธ.ค. 2564
UBE	10 ม.ค. 2565	28 ม.ค. 2565	07 ม.ค. 2565
UBE-F	10 ม.ค. 2565	28 ม.ค. 2565	07 ม.ค. 2565

ระดับ 2: ห้ามคำนวณวงเงินซื้อขาย และ Cash Balance

หลักทรัพย์	วันเริ่มต้น	วันสิ้นสุด	วันที่ประกาศ
BIG	06 ม.ค. 2565	26 ม.ค. 2565	05 ม.ค. 2565
BIG-F	06 ม.ค. 2565	26 ม.ค. 2565	05 ม.ค. 2565
BWG	15 ธ.ค. 2564	21 ม.ค. 2565	14 ธ.ค. 2564
BWG-F	15 ธ.ค. 2564	21 ม.ค. 2565	14 ธ.ค. 2564
JTS	13 ม.ค. 2565	02 ก.พ. 2565	12 ม.ค. 2565
JTS-F	13 ม.ค. 2565	02 ก.พ. 2565	12 ม.ค. 2565
MONO	18 ม.ค. 2565	07 ก.พ. 2565	17 ม.ค. 2565
MONO-F	18 ม.ค. 2565	07 ก.พ. 2565	17 ม.ค. 2565
SICT	12 ม.ค. 2565	01 ก.พ. 2565	11 ม.ค. 2565
SICT-F	12 ม.ค. 2565	01 ก.พ. 2565	11 ม.ค. 2565

ระดับ 3: ห้าม Net settlement, ห้ามคำนวณวงเงินซื้อขาย และ Cash Balance

หลักทรัพย์	วันเริ่มต้น	วันสิ้นสุด	วันที่ประกาศ
AJA	13 ธ.ค. 2564	21 ม.ค. 2565	09 ธ.ค. 2564
AJA-F	13 ธ.ค. 2564	21 ม.ค. 2565	09 ธ.ค. 2564
AJA-W3	13 ธ.ค. 2564	21 ม.ค. 2565	09 ธ.ค. 2564
CMO	05 ม.ค. 2565	25 ม.ค. 2565	04 ม.ค. 2565
CMO-F	05 ม.ค. 2565	25 ม.ค. 2565	04 ม.ค. 2565
PSG	11 ม.ค. 2565	31 ม.ค. 2565	10 ม.ค. 2565
PSG-F	11 ม.ค. 2565	31 ม.ค. 2565	10 ม.ค. 2565
TRC	10 ม.ค. 2565	28 ม.ค. 2565	07 ม.ค. 2565
TRC-F	10 ม.ค. 2565	28 ม.ค. 2565	07 ม.ค. 2565

หมายเหตุ

- Cash Balance หมายความว่า สมาชิกต้องดำเนินการให้ลูกค้าซื้อหลักทรัพย์ด้วยบัญชี cash balance เท่านั้น โดยลูกค้าต้องวางเงินสดไว้ล่วงหน้ากับสมาชิกเต็มจำนวนก่อนซื้อหลักทรัพย์
- ห้ามคำนวณวงเงินซื้อขาย หมายความว่า ห้ามสมาชิกใช้หลักทรัพย์เป็นหลักประกันในการคำนวณเป็นวงเงินซื้อขายหลักทรัพย์ (ในทุกประเภทบัญชี)
- ห้าม Net settlement หมายความว่า ห้ามสมาชิกหักกลบราคาซื้อกับราคาขายหลักทรัพย์เดียวกันในวันเดียวกัน (ซื้อและขายหลักทรัพย์เดียวกันในวันเดียวกัน ค่าขายคืนเป็นวงเงินในวันทำการถัดไป)

หลักทรัพย์ภายใต้เครื่องหมาย C (Caution)

หลักทรัพย์ในประเทศ	หลักทรัพย์ต่างดาว	วันที่เริ่มต้น	วันที่สิ้นสุด	สาเหตุ
ACAP	ACAP-F	02-03-64	-	ศาลรับคำร้องขอฟื้นฟูกิจการ
AQ	AQ-F	16-08-61	-	ส่วนของผู้ถือหุ้น < 50% ของทุนชำระแล้ว สำหรับงบการเงิน ไตรมาส 2 สิ้นสุดวันที่ 30 มิถุนายน 2561
B52	B52-F	16-08-61	-	ส่วนของผู้ถือหุ้น < 50% ของทุนชำระแล้ว สำหรับงบการเงิน ไตรมาส 2 สิ้นสุดวันที่ 30 มิถุนายน 2561
DIMET	DIMET-F	18-11-63	-	ส่วนของผู้ถือหุ้น < 50% ของทุนชำระแล้ว สำหรับงบการเงิน ไตรมาส 2 สิ้นสุดวันที่ 30 กันยายน 2563
DIMET-W3	-	18-11-63	-	ส่วนของผู้ถือหุ้น < 50% ของทุนชำระแล้ว สำหรับงบการเงิน ไตรมาส 2 สิ้นสุดวันที่ 30 กันยายน 2563
DIMET-W4	-	18-11-63	-	ส่วนของผู้ถือหุ้น < 50% ของทุนชำระแล้ว สำหรับงบการเงิน ไตรมาส 2 สิ้นสุดวันที่ 30 กันยายน 2563
DV8	DV8-F	17-05-64	-	ส่วนของผู้ถือหุ้น < 50% ของทุนชำระแล้ว สำหรับงบการเงิน ไตรมาส 1 สิ้นสุดวันที่ 31 มีนาคม 2564
EFORL	EFORL-F	17-11-64	-	ส่วนของผู้ถือหุ้น < 50% ของทุนชำระแล้ว สำหรับงบการเงิน ประจำปี สิ้นสุดวันที่ 30 กันยายน 2564
HEMP	HEMP-F	16-08-61	-	ส่วนของผู้ถือหุ้น < 50% ของทุนชำระแล้ว สำหรับงบการเงิน ประจำปี สิ้นสุดวันที่ 30 มิถุนายน 2561
HYDRO	HYDRO-F	01-03-62	-	ส่วนของผู้ถือหุ้น < 50% ของทุนชำระแล้ว สำหรับงบการเงิน ประจำปี สิ้นสุดวันที่ 31 ธันวาคม 2561
HYDRO-W1	-	21-02-63	-	ส่วนของผู้ถือหุ้น < 50% ของทุนชำระแล้ว สำหรับงบการเงิน ประจำปี สิ้นสุดวันที่ 31 ธันวาคม 2561
JUTHA	JUTHA-F	16-11-61	-	ส่วนของผู้ถือหุ้น < 50% ของทุนชำระแล้ว สำหรับงบการเงิน ไตรมาส 3 สิ้นสุดวันที่ 30 กันยายน 2561
JUTHA-P	JUTHA-Q	16-11-61	-	ส่วนของผู้ถือหุ้น < 50% ของทุนชำระแล้ว สำหรับงบการเงิน ไตรมาส 3 สิ้นสุดวันที่ 30 กันยายน 2561
KKC	KKC-F	16-11-64	-	ส่วนของผู้ถือหุ้น < 50% ของทุนชำระแล้ว สำหรับงบการเงิน ไตรมาส 3 สิ้นสุดวันที่ 30 กันยายน 2564
KWI	KWI-F	17-08-64	-	ส่วนของผู้ถือหุ้น < 50% ของทุนชำระแล้ว สำหรับงบการเงิน ไตรมาส 3 สิ้นสุดวันที่ 30 มิถุนายน 2564
NEP	NEP-F	14-08-61	-	ส่วนของผู้ถือหุ้น < 50% ของทุนชำระแล้ว สำหรับงบการเงิน ไตรมาส 2 สิ้นสุดวันที่ 30 มิถุนายน 2561
NEWS	NEWS-F	15-08-61	-	ส่วนของผู้ถือหุ้น < 50% ของทุนชำระแล้ว สำหรับงบการเงิน ไตรมาส 2 สิ้นสุดวันที่ 30 มิถุนายน 2561
NMG	NMG-F	14-12-61	-	ส่วนของผู้ถือหุ้น < 50% ของทุนชำระแล้ว สำหรับงบการเงิน ไตรมาส 2 สิ้นสุดวันที่ 30 มิถุนายน 2561
PPPM	PPPM-F	04-03-64	-	ส่วนของผู้ถือหุ้น < 50% ของทุนชำระแล้ว สำหรับงบการเงิน ประจำปี สิ้นสุดวันที่ 31 ธันวาคม 2563
PPPM-W4	-	04-03-64	-	ส่วนของผู้ถือหุ้น < 50% ของทุนชำระแล้ว สำหรับงบการเงิน ประจำปี สิ้นสุดวันที่ 31 ธันวาคม 2563
SDC	SDC-F	25-02-64	-	ส่วนของผู้ถือหุ้น < 50% ของทุนชำระแล้ว สำหรับงบการเงิน ประจำปี สิ้นสุดวันที่ 31 ธันวาคม 2563
SDC-W1	-	25-02-64	-	ส่วนของผู้ถือหุ้น < 50% ของทุนชำระแล้ว สำหรับงบการเงิน ประจำปี สิ้นสุดวันที่ 31 ธันวาคม 2563
SOLAR	SOLAR-F	17-11-64	-	ส่วนของผู้ถือหุ้น < 50% ของทุนชำระแล้ว สำหรับงบการเงิน ประจำปี สิ้นสุดวันที่ 30 กันยายน 2564
STOWER	STOWER-F	05-03-64	-	ส่วนของผู้ถือหุ้น < 50% ของทุนชำระแล้ว สำหรับงบการเงิน ประจำปี สิ้นสุดวันที่ 31 ธันวาคม 2562
PSG	PSG-F	16-08-61	-	ส่วนของผู้ถือหุ้น < 50% ของทุนชำระแล้ว สำหรับงบการเงิน ไตรมาส 2 สิ้นสุดวันที่ 30 มิถุนายน 2561
TRC	TRC-F	17-11-63	-	ส่วนของผู้ถือหุ้น < 50% ของทุนชำระแล้ว สำหรับงบการเงิน ไตรมาส 2 สิ้นสุดวันที่ 30 มิถุนายน 2561
TSI	TSI-F	18-08-63	-	ส่วนของผู้ถือหุ้น < 50% ของทุนชำระแล้ว สำหรับงบการเงิน ไตรมาส 2 สิ้นสุดวันที่ 30 มิถุนายน 2561
UMS	UMS-F	16-08-61	-	ส่วนของผู้ถือหุ้น < 50% ของทุนชำระแล้ว สำหรับงบการเงิน ไตรมาส 4 สิ้นสุดวันที่ 30 ธันวาคม 2561



ปฏิทินการประกาศตัวเลขเศรษฐกิจที่สำคัญ

Date/ Time	Country	Event	Period	Survey	Actual	Prior
01/14/2022 06:50	Japan	PPI YoY	Dec	8.80%	8.50%	9.00%
01/14/2022 06:50	Japan	PPI MoM	Dec	0.30%	-0.20%	0.60%
01/14/2022 09:58	China	Trade Balance	Dec	\$73.95b	\$94.46b	\$71.72b
01/14/2022 09:58	China	Exports YoY	Dec	20.00%	20.90%	22.00%
01/14/2022 09:58	China	Imports YoY	Dec	27.80%	19.50%	31.70%
01/14/2022 10:07	China	Exports YoY CNY	Dec	16.30%	17.30%	16.60%
01/14/2022 10:07	China	Imports YoY CNY	Dec	23.60%	16.00%	26.00%
01/14/2022 10:07	China	Trade Balance CNY	Dec	453.70b	604.68b	460.68b
01/14/2022 17:00	Eurozone	Trade Balance SA	Nov	1.5b	-1.3b	2.4b
01/14/2022 17:00	Eurozone	Trade Balance NSA	Nov	--	-1.5b	3.6b
01/14/2022 20:30	United States	Retail Sales Advance MoM	Dec	-0.10%	-1.90%	0.30%
01/14/2022 21:15	United States	Industrial Production MoM	Dec	0.20%	-0.10%	0.50%
01/14/2022 22:00	United States	Business Inventories	Nov	1.30%	1.30%	1.20%
01/17/2022 09:00	China	Industrial Production YTD YoY	Dec	9.70%	9.60%	10.10%
01/17/2022 09:00	China	Industrial Production YoY	Dec	3.70%	4.30%	3.80%
01/17/2022 09:00	China	GDP YTD YoY	4Q	8.00%	8.10%	9.80%
01/17/2022 09:00	China	GDP SA QoQ	4Q	1.20%	1.60%	0.20%
01/17/2022 09:00	China	GDP YoY	4Q	3.30%	4.00%	4.90%
01/17/2022 09:00	China	Retail Sales YTD YoY	Dec	12.70%	12.50%	13.70%
01/17/2022 09:00	China	Retail Sales YoY	Dec	3.80%	1.70%	3.90%
01/18/2022 11:30	Japan	Industrial Production MoM	Nov F	--	7.00%	7.20%
01/18/2022 11:30	Japan	Industrial Production YoY	Nov F	--	5.10%	5.40%
01/18/2022	Japan	BOJ Policy Balance Rate	18-Jan	-0.10%	-0.10%	-0.10%
01/18/2022	Japan	BOJ 10-Yr Yield Target	18-Jan	0.00%	0.00%	0.00%
01/18/2022 01/24	Thailand	Car Sales	Dec	--	--	71716
01/19/2022 16:00	Eurozone	ECB Current Account SA	Nov	--	--	18.1b
01/20/2022 06:50	Japan	Trade Balance	Dec	-¥785.2b	--	-¥954.8b
01/20/2022 06:50	Japan	Exports YoY	Dec	16.00%	--	20.50%
01/20/2022 06:50	Japan	Imports YoY	Dec	42.90%	--	43.80%
01/20/2022 08:30	China	1-Year Loan Prime Rate	20-Jan	3.80%	--	3.80%
01/20/2022 08:30	China	5-Year Loan Prime Rate	20-Jan	4.65%	--	4.65%
01/20/2022 17:00	Eurozone	CPI YoY	Dec F	5.00%	--	4.90%
01/20/2022 17:00	Eurozone	CPI MoM	Dec F	0.40%	--	0.40%
01/20/2022 17:00	Eurozone	CPI Core YoY	Dec F	2.60%	--	2.60%
01/20/2022 20:30	United States	Initial Jobless Claims	15-Jan	220k	--	230k
01/20/2022 20:30	United States	Continuing Claims	8-Jan	1521k	--	1559k
01/21/2022 06:30	Japan	Natl CPI YoY	Dec	0.90%	--	0.60%
01/21/2022 10:30	Thailand	Customs Exports YoY	Dec	16.65%	--	24.73%
01/21/2022 10:30	Thailand	Customs Imports YoY	Dec	20.00%	--	20.47%
01/21/2022 10:30	Thailand	Customs Trade Balance	Dec	\$625m	--	\$1019m
01/21/2022 22:00	Eurozone	Consumer Confidence	Jan A	-9	--	-8.3



ปฏิทินหุ้น

January 2022

Monday	Tuesday	Wednesday	Thursday	Friday
17 XE HYDRO-W1 (1 : 1 @ 1.00 Baht) XD NV (0.35 Baht)	18 XE ALPHAX-W3 (1 : 1 @ 1.00 Baht)	19 XE B52-W3 (1 : 0.2584 @ 0.9672 Baht) XM SPRIME (15/02/2565 13:30)	20 XM SENA (28/02/2565 09:30)	21
24	25 XM SMK (18/02/2022 14:00) XE DIMET-W3 (1 : 1.8679 @ 0.3479 Baht)	26 XE SSP-W1 (1 : 1 @ 12.00 Baht)	27 XD KTIS (0.10 Baht) XM PICO (18/02/2022 14:00)	28

Remark

ND - No dividend

XD - Cash Dividend

XD (ST) - Stock Dividend

XR - Rights for Common

XW - Rights for Warrant

XT - Rights for Transferable Subscription Right

CG Rating 2020 Companies with CG Rating



AAV	ADVANC	AF	AIRA	AKP	AKR	ALT	AMA	AMATA	AMATAV	ANAN	AOT	AP	ARIP
ARROW	ASP	BAFS	BANPU	BAY	BCP	BCPG	BDMS	BEC	BEM	BGRIM	BIZ	BKI	BLA
BOL	BPP	BRR	BTS	BWG	CENTEL	CFRESH	CHEWA	CHO	CIMBT	CK	CKP	CM	CNT
CNT	COMAN	COTTO	CPALL	CPF	CPI	CPN	CSS	DELTA	DEMCO	DRT	DTAC	DTC	DV8
EA	EASTW	ECF	ECL	EGCO	EPG	ETE	FNS	FPI	FPT	FSMART	GBX	GC	GCAP
GEL	GFPT	GGC	GPSC	GRAMMY	GUNKUL	HANA	HARN	HMPRO	ICC	ICHI	III	ILINK	INTUCH
IRPC	ML	JKN	JSP	JWD	K	KBANK	KCE	KKP	KSL	KTB	KTC	LANNA	LH
LHFG	LIT	LPN	MAKRO	MALEE	MBK	MBKET	MC	MCOT	METCO	MFEC	MINT	MONO	MOONG
MSC	MTC	NCH	NCL	NEP	NKI	NOBLE	NSI	NVD	NYT	OISHI	ORI	OTO	PAP
PCSGH	PDJ	PG	PHOL	PLANB	PLANET	PLAT	PORT	PPS	PR9	PREB	PRG	PRM	PSH
PSL	PTG	PTT	PTTEP	PTTGC	PYLON	Q-CON	QH	QTC	RATCH	RS	S	S & J	SAAM
SABINA	SAMART	SAMTEL	SAT	SC	SCB	SCC	SCCC	SCG	SCN	SDC	SEAFCO	SEA OIL	SE-ED
SELIC	SENA	SIRI	SIS	SITHAI	SMK	SMPC	SNC	SONIC	SORKON	SPALI	SPI	SPRC	SPVI
SSSC	SST	STA	SUSCO	SUTHA	SVI	SYMC	SYNTEC	TACC	TASCO	TCAP	TFMAMA	THANA	THANI
THCOM	THG	THIP	THRE	THREL	TIP	TIPCO	TISCO	TK	TKT	TMB	TMLL	TNDT	TNL
TOA	TOP	TPBI	TQM	TRC	TRUE	TSC	TSR	TSTE	TSTH	TTA	TTCL	TTW	TU
TVD	TVI	TVO	TWPC	U	UAC	UBIS	UV	VGI	VIH	WACOAL	WAVE	WHA	WHAUP
WICE	WINNER												



2S	ABM	ACE	ACG	ADB	AEC	AEONTS	AGE	AH	AHC	AIT	ALLA	AMANAH	AMARIN
APCO	APCS	APURE	AQUA	ASAP	ASEFA	ASIA	ASIAN	ASIMAR	ASK	ASN	ATP30	AUCT	AWC
AYUD	B	BA	BAM	BBL	BFIT	BGC	BJC	BJCHI	BROOK	BTW	CBG	CEN	CGH
CHARAN	CHAYO	CHG	CHOTI	CHOW	CI	CIG	CMC	COLOR	COM7	CPL	CRC	CRD	CSC
CSP	CWT	DCC	DCON	DDD	DOD	DOHOME	EASON	EE	ERW	ESTAR	FE	FLOYD	FN
FORTH	FSS	FTE	FVC	GENCO	GJS	GL	GLAND	GLOBAL	GLOCON	GPI	GULF	GYT	HPT
HTC	ICN	IFS	ILM	IMH	INET	INSURE	IRC	IRCP	IT	ITD	ITEL	J	JAS
JCK	JCKH	JMART	JMT	KBS	KCAR	KGI	KIAT	KOOL	KTIS	KWC	KWM	L&E	LALIN
LDC	LHK	LOXLEY	LPH	LRH	LST	M	MACO	MAJOR	MBAX	MEGA	META	MFC	MGT
MILL	MITSIB	MK	MODERN	MTI	MVP	NETBAY	NEX	NINE	NTV	NWR	OCC	OGC	OSP
PATO	PB	PDG	PDI	PICO	PIMO	PJW	PL	PM	PPP	PRIN	PRINC	PSTC	PT
QLT	RCL	RICHY	RML	RPC	RWI	S11	SALEE	SAMCO	SANKO	SAPPE	SAWAD	SCI	SCP
SE	SFP	SGF	SHR	SIAM	SINGER	SKE	SKR	SKY	SMT	SNP	SPA	SPC	SPC
SPCG	SR	SRICHA	SSC	SSF	STANLY	STI	STPI	SUC	SUN	SYNEX	T	TAE	TAKUNI
TBSP	TCC	TCMC	TEAM	TEAMG	TFG	TGH	TIGER	TITLE	TKN	TKS	TM	TMC	TMD
TMI	TMT	TNITY	TNP	TNR	TOG	TPA	TPAC	TPCORP	TPOLY	TPS	TRITN	TRT	TRU
TSE	TVT	TWP	UEC	UMI	UOBKH	UP	UPF	UPOIC	UT	UTP	UWC	VL	VNT
VPO	WIJK	WP	XO	YUASA	ZEN	ZIGA	ZMICO						



7UP	A	ABICO	AJ	ALL	ALUCON	AMC	APP	ARIN	AS	AU	B52	BC	BCH
BEAUTY	BGT	BH	BIG	BKD	BLAND	BM	BR	BROCK	BSBM	BSM	BTNC	CAZ	CCP
CGD	CITY	CMAN	CMO	CMR	CPT	CPW	CRANE	CSR	D	EKH	EP	ESSO	FMT
GIFT	GREEN	GSC	GTB	HTECH	HUMAN	IHL	INOX	INSET	IP	JTS	JUBILE	KASET	KCM
KKC	KUMWEL	KUN	KWG	KYE	LEE	MATCH	MATI	M-CHAI	MCS	MDX	MJD	MM	MORE
NC	NDR	NER	NFC	NNCL	NOVA	NPK	NUSA	OCEAN	PAF	PF	PK	PLE	PMTA
POST	PPM	PRAKIT	PRECHA	PRIME	PROUD	PTL	RBF	RCI	RJH	ROJNA	RP	RPH	RSP
SF	SFLEX	SGP	SISB	SKN	SLP	SMART	SOLAR	SPG	SQ	SSP	STARK	STC	SUPER
SVOA	TC	TCCC	THMUI	TNH	TOPP	TPCH	TIPIP	TPLAS	TTI	TYCN	UKEM	UMS	VCOM
VRANDA	WIN	WORK	WPH										

Disclaimer

การเปิดเผยผลการสำรวจของสมาคมส่งเสริมสถาบันกรรมการบริษัทไทย (IOD) ในเรื่องการกำกับดูแลกิจการ (Corporate Governance) นี้ เป็นการดำเนินการตามนโยบายของสำนักงานคณะกรรมการกำกับหลักทรัพย์และตลาดหลักทรัพย์ โดยการสำรวจของ IOD เป็นการสำรวจและประเมินจากข้อมูลของบริษัทจดทะเบียนในตลาดหลักทรัพย์แห่งประเทศไทย และตลาดหลักทรัพย์ เอ็มเอไอ (MAI) ที่มีการเปิดเผยต่อสาธารณะ และเป็นข้อมูลที่ผู้ลงทุนทั่วไปสามารถเข้าถึงได้ ดังนั้น ผลสำรวจดังกล่าวจึงเป็นการนำเสนอในมุมมองของบุคคลภายนอก โดยไม่ได้เป็นการประเมินการปฏิบัติ และมีได้มีการใช้ข้อมูลภายในเพื่อการประเมิน ผลสำรวจดังกล่าวเป็นผลการสำรวจ ณ วันที่ปรากฏในรายงานการกำกับดูแลกิจการของบริษัทจดทะเบียนไทยเท่านั้น ดังนั้น ผลการสำรวจจึงอาจเปลี่ยนแปลงได้ภายหลังวันดังกล่าว หรือเมื่อข้อมูลที่เกี่ยวข้องมีการเปลี่ยนแปลง ทั้งนี้ บริษัทหลักทรัพย์ กรุงศรี จำกัด (มหาชน) มิได้ยืนยัน ตรวจสอบ หรือรับรองถึงความถูกต้องครบถ้วนของผลการสำรวจดังกล่าวแต่อย่างใด

Anti-corruption Progress Indicator 2020

Companies that have declared their intention to join CAC

7UP	ABICO	APURE	B52	BKD	BROCK	CI	ESTAR	EVER	FSMART	J	JKN	JMART	JMT
JSP	LDC	MAJOR	NCL	NOBLE	PK	PLE	SHANG	SKR	SPALI	SSP	SUPER	TGH	THAI
TQM	TTA	WIN	ZIGA										

Companies certified by CAC

2S	ADVANC	AF	AI	AIE	AIRA	AKP	AMA	AMANAHA	AMATA	AMATAV	AP	APCS	AQUA
ARROW	ASK	B	BAFS	BAM	BANPU	BAY	BBL	BCH	BCP	BCPG	BGC	BGRIM	BJCHI
BKI	BLA	BPP	BROOK	BRR	BSBM	BTS	BWG	CEN	CENEL	CFRESH	CGH	CHEWA	CHOTI
CHOW	CIG	CIMBT	CM	CMC	COM7	COTTO	CPALL	CPF	CPI	CPN	CSC	DCC	DELTA
DEMCO	DIMET	DRT	DTAC	DTC	EA	EASTW	ECL	EGCO	EP	EPG	ERW	ETE	FE
FNS	FPI	FPT	FSS	FTE	GBX	GC	GCAP	GEL	GFPT	GGC	GJS	GLOCON	GPI
GPSC	GSTEEL	GUNKUL	HANA	HARN	HEMP	HMPRO	HTC	ICC	ICI	IFS	ILINK	INET	INSURE
INTUCH	IRC	IRPC	ITEL	IVL	K	KASET	KBANK	KBS	KCAR	KCE	KGI	KKP	KSL
KTB	KTC	KWC	KWG	L&E	LANNA	LHFG	LHK	LPN	LRH	M	MAKRO	MALEE	MBAX
MBK	MBKET	MC	MCOT	META	MFC	MFEC	MINT	MONO	MOONG	MSC	MTC	MTI	NBC
NEP	NINE	NKI	NMG	NNCL	NOK	NSI	NWR	OCC	OCEAN	OGC	ORI	PAP	PATO
PB	PCSGH	PDG	PDI	PDJ	PE	PG	PHOL	PL	PLANB	PLANET	PLAT	PM	PPP
PPPM	PPS	PREB	PRG	PRINC	PRM	PSH	PSL	PSTC	PT	PTG	PTT	PTTEP	PTTGC
PYLON	Q-CON	QH	QLT	QTC	RATCH	RML	RWI	S & J	SAAM	SABINA	SAPPE	SAT	SC
SCB	SCC	SCCC	SCG	SCN	SEAOL	SE-ED	SELIC	SENA	SGP	SINGER	SIRI	SIS	SITHAI
SMIT	SMK	SMPC	SNC	SNP	SORKON	SPACK	SPC	SPI	SPRC	SRICHA	SSF	SSSC	SST
STA	SUSCO	SVI	SYMC	SYNTEC	TAE	TAKUNI	TASCO	TBSP	TCAP	TCMC	TFG	TFI	TFMAMA
THANI	THCOM	THIP	THRE	THREL	TIP	TIPCO	TISCO	TKS	TKT	TMD	TMILL	TMT	TNITY
TNL	TNP	TNR	TOG	TOP	TOPP	TPA	TPCS	TPP	TRU	TRUE	TSC	TSTH	TTB
TTCL	TU	TVD	TVI	TVO	TWPC	U	UBIS	UEC	UKEM	UOBKH	UPF	UV	UWC
VGI	VIH	VNT	WACOAL	WHA	WHAUP	WICE	WIJK	XO	ZEN				

N/A

3K-BAT	A	A5	AAV	ABM	ACAP	ACC	ACE	ACG	ADB	ADD	AEC	AEONTS	AFC
AGE	AH	AHC	AIT	AJ	AJA	AKR	ALL	ALLA	ALT	ALUCON	AMARIN	AMC	ANAN
AOT	APCO	APEX	APP	AQ	ARIN	ARIP	AS	ASAP	ASEFA	ASIA	ASIAN	ASIMAR	ASN
ASP	ASW	ATP30	AU	AUCT	AWC	AYUD	BA	BC	BCT	BDMS	BEAUTY	BEC	BEM
BFIT	BGT	BH	BIG	BIZ	BJC	BLAND	BLISS	BM	BOL	BR	BSM	BTNC	BTW
BUI	CAZ	CBG	CCET	CCP	CGD	CHARAN	CHAYO	CHG	CHO	CITY	CK	CKP	CMAN
CMO	CMR	CNT	COLOR	COMAN	CPH	CPL	CHAP	CPT	CPW	CRANE	CRC	CRD	CSP
CSR	CSS	CTW	CWT	D	DCON	DDD	DHOUSE	DITTO	DMT	DOD	DOHOME	DTCI	DV8
EASON	ECF	EE	EFORL	EKH	EMC	ESSO	ETC	F&D	FANCY	FLOYD	FMT	FN	FORTH
FVC	GENCO	GIFT	GL	GLAND	GLOBAL	GRAMMY	GRAND	GREEN	GSC	GTB	GULF	GYT	HFT
HPT	HTECH	HUMAN	HYDRO	ICN	IFEC	IHL	IIG	III	ILM	IMH	IND	INGRS	INOX
INSET	IP	IRCP	IT	ITD	JAK	JAS	JCK	JCKH	JCT	JR	JTS	JUBILE	JUTHA
JWD	KAMART	KC	KCM	KDH	KEX	KIAT	KISS	KK	KKC	KOOL	KTIS	KUMWEL	KUN
KWM	KYE	LALIN	LEE	LEO	LH	LIT	LOXLEY	LPH	LST	MACO	MANRIN	MATCH	MATI
MAX	M-CHAI	MCS	MDX	MEGA	METCO	MGT	MICRO	MIDA	MILL	MITSIB	MJD	MK	ML
MODERN	MORE	MPIC	MUD	MVP	NC	NCAP	NCH	NDR	NER	NETBAY	NEW	NEWS	NEX
NFC	NOVA	NPK	NRF	NSL	NTV	NUSA	NVD	NYT	OHTL	OISHI	OR	OSP	OTO
PACE	PACO	PAE	PAF	PERM	PF	PICO	PIMO	PJW	PMTA	POLAR	POMPUI	PORT	POST
PPM	PR9	PRAKIT	PRAPAT	PRECHA	PRIME	PRIN	PRO	PROEN	PROS	PROUD	PTL	RAM	RBF
RCI	RCL	RICHY	RJH	ROCK	ROH	ROJNA	RP	RPC	RPH	RS	RSP	RT	S
S11	SA	SABUY	SAFARI	SAK	SALEE	SAM	SAMART	SAMCO	SAMTEL	SANKO	SAUCE	SAWAD	SAWANG
SCGP	SCI	SCM	SCP	SDC	SE	SEAFCO	SF	SFLEX	SFT	SFG	SHR	SIAM	
SICT	SIMAT	SISB	SK	SKE	SKN	SKY	SLM	SLP	SMART	SMD	SMT	SO	SOLAR
SONIC	SPA	SPCG	SPG	SPVI	SQ	SR	SSC	STANLY	STAR	STARK	STC	STEC	STGT
STHAI	STI	STPI	SUC	SUN	SUTHA	SVH	SVOA	SWC	SYNEX	T	TACC	TAPAC	TC
TCC	TCCC	TCJ	TCOAT	TEAM	TEAMG	TGPRO	TH	THANA	THE	THG	THL	THMUI	TIDLOR
TIGER	TITLE	TK	TKN	TM	TMC	TMI	TMW	TNDT	TNH	TNPC	TOA	TPAC	TPBI
TPCH	TPIPL	TPIPP	TPLAS	TPOLY	TPS	TQR	TR	TRC	TRITN	TRT	TRUBB	TSE	TSF
TSI	TSR	TSTE	TTI	TTT	TTW	TQT	TWP	TWZ	TYCN	UAC	UMI	UMS	UNIQ
UP	UPA	UPOIC	UREKA	UT	UTP	UVAN	VARO	VCOM	VI	VIBHA	VL	VNG	VPO
VRANDA	W	WAVE	WGE	WINMED	WINNER	WORK	WORLD	WP	WPH	WR	XPG	YCI	YGG
YUASA													

Disclaimer

การเปิดเผยผลการประเมินดัชนีชี้วัดความคืบหน้าการป้องกันความเสี่ยงของการทุจริตคอร์รัปชัน (Anti-Corruption Progress Indicators) ของบริษัทจดทะเบียนในตลาดหลักทรัพย์แห่งประเทศไทยซึ่งจัดทำโดยสถาบันไทยพัฒน์ เป็นการดำเนินการตามนโยบายและตามแผนพัฒนาความยั่งยืนสำหรับบริษัทจดทะเบียนของสำนักงานคณะกรรมการกำกับหลักทรัพย์และตลาดหลักทรัพย์ โดยผลการประเมินดังกล่าวของสถาบันไทยพัฒน์ อาศัยข้อมูลที่ได้รับจากบริษัทจดทะเบียนตามที่บริษัทจดทะเบียนได้ระบุในแบบแสดงข้อมูลเพื่อการประเมิน Anti-Corruption ซึ่งได้อ้างอิงข้อมูลมาจากแบบแสดงรายการข้อมูลประจำปี (แบบ 56-1) รายงานประจำปี (แบบ 56-2) หรือในเอกสารและหรือรายงานอื่นที่เกี่ยวข้องของบริษัทจดทะเบียนนั้น แล้วแต่กรณี ดังนั้น ผลการประเมินดังกล่าวจึงเป็นการนำเสนอในมุมมองของสถาบันไทยพัฒน์ซึ่งเป็นบุคคลภายนอก โดยมีได้เป็นการประเมินการปฏิบัติของบริษัทจดทะเบียนในตลาดหลักทรัพย์แห่งประเทศไทย และมีได้ใช้ข้อมูลภายในเพื่อการประเมิน เนื่องจากผลการประเมินดังกล่าวเป็นเพียงผลการประเมิน ณ วันที่ปรากฏในผลการประเมินเท่านั้น ดังนั้น ผลการประเมินจึงอาจเปลี่ยนแปลงได้ภายหลังวันดังกล่าว หรือเมื่อข้อมูลที่เกี่ยวข้องมีการเปลี่ยนแปลง ทั้งนี้ บริษัทหลักทรัพย์ กรุงศรี จำกัด (มหาชน) มิได้ยืนยัน ตรวจสอบ หรือรับรองความถูกต้องครบถ้วนของผลการประเมินดังกล่าวแต่อย่างใด

Reference

การเปิดเผยข้อมูลบริษัทที่เข้าร่วมโครงการแนวร่วมปฏิบัติของภาคเอกชนไทยในการต่อต้านทุจริต (Thai CAC) ของสมาคมส่งเสริมสถาบันกรรมการบริษัทไทย (ข้อมูล ณ วันที่ 30 มกราคม 2564) มี 2 กลุ่ม คือ

- ได้ประกาศเจตนารมณ์เข้าร่วม CAC
- ได้รับการรับรอง CAC

Research Group

Investment Strategy

อิสระ อรดีดลเชษฐ

Head of Research Group, Macro-strategy
+662 659 7000 ext. 5001
Isara.Ordeedolchest@krungsrisecurities.com

ชัยยศ จีวางกูร

Technical Strategy
+662 659 7000 ext. 5006
Chaiyot.Jiwangkul@krungsrisecurities.com

อาทิตย์ จันทร์สว่าง

Retail Investment Strategy
+662 659 7000 ext. 5005
Artit.Jansawang@krungsrisecurities.com

นลินี ประมาณ

Assistant Strategist
+662 659 7000 ext. 5011
Nalinee.Praman@krungsrisecurities.com

Fundamental Research

นภภัทร จันทรเสรีกุล

Energy, Petrochemical and Utilities (Power)
+662 659 7000 ext. 5000
Naphat.Chantaraserekul@krungsrisecurities.com

ปฎิภาค นวาวัตน์

ICT, Media and Transportation (Land)
+662 659 7000 ext. 5003
Phatipak.Navawatana@krungsrisecurities.com

รัฐศักดิ์ พิริยะอนนท์

Property and Bank
+662 659 7000 ext. 5016
Ratasak.Piriyanont@krungsrisecurities.com

อมรรัตน์ คคานานต์กุล

Food & beverage, Quantitative Research
+662 659 7000 ext. 5019
Amornrat.Kakanankul@krungsrisecurities.com

ปฎิพล ประวัจนสุข

Assistant analyst
+662 659 7000 ext. 5012
Patipol.Prawangsuk@krungsrisecurities.com

สิริการย์ กฤษณินพัทธ์

Healthcare, IE, Property Fund/REITs and Utilities (Water)
+662 659 7000 ext. 5018
Sirikarn.Krisnipat@krungsrisecurities.com

อดิศักดิ์ พรหมบุญ

Agribusiness, Food and Construction Services
+662 659 7000 ext. 5013
Adisak.Prombun@krungsrisecurities.com

เอกสิทธิ์ คุณาดีเรกวงศ์

Commerce, Tourism and Transportation (Air)
+662 659 7000 ext. 5010
Ekasit.Kunadirekwong@krungsrisecurities.com

พีรวัสส์ คุปติเลิศพงษ์

Assistant analyst
+662 659 7000 ext. 5008
Peerawat.Kupatilertpong@krungsrisecurities.com

Research Support

ยุภาวณี เล้าตระกูลชัย

Database
+662 659 7000 ext. 5002
Yuphawanee.Laotrakunchai@krungsrisecurities.com

ณัฐกานต์ โพธิ์ศรี

Database
+662 659 7000 ext. 5015
Natthakan.Phosri@krungsrisecurities.com

Krungsri Securities

01 สำนักงานใหญ่

898 อาคารเพลินจิตทาวเวอร์ ชั้น 3
ถนนเพลินจิต แขวงลุมพินี เขตปทุมวัน กรุงเทพฯ 10330
โทร. +662 659 7000 โทรสาร. +662 658 5699

03 เซ็นทรัลบางนา

589/151 อาคารเซ็นทรัลซิตีทาวเวอร์ ชั้น 27 ถนนเทพ
รัตน แขวงบางนาเหนือ เขตบางนา กรุงเทพฯ 10260
โทร. +662 763 2000 โทรสาร. +662 399 1448

05 สุพรรณบุรี

249/171-172 หมู่ 5 ถนนเนรแก้ว ตำบลท่าระหัด อำเภอ
เมืองสุพรรณบุรี จังหวัดสุพรรณบุรี 72000
โทร. +663 596 7981 โทรสาร. +663 552 2449

07 นครปฐม

67/1 ถนนราชดำเนิน ตำบลพระปฐมเจดีย์ อำเภอเมือง
นครปฐม จังหวัดนครปฐม 73000
โทร. +663 427 5500-7 โทรสาร. +663 421 8989

09 พิษณุโลก

275/1 อาคารธนาคารกรุงศรีอยุธยา จำกัด(มหาชน)
สาขาพิษณุโลก ถนนพิชัยสงคราม ตำบลในเมือง อำเภอ
เมืองพิษณุโลก จังหวัดพิษณุโลก 65000
โทร. +665 530 3360 โทรสาร. +665 530 2580

11 หาดใหญ่

90-92-94 อาคารธนาคารกรุงศรีอยุธยา จำกัด (มหาชน)
สาขาหาดใหญ่ ถนนนิพัทธ์อุทิศ 1 ตำบลหาดใหญ่ อำเภอ
หาดใหญ่ จังหวัดสงขลา 90110
โทร. +667 422 1229 โทรสาร. +667 422 1411

02 เอ็มโพเรียม

622 เอ็มโพเรียมทาวเวอร์ ชั้น 10 ถนนสุขุมวิท 24
แขวงคลองตัน เขตคลองเตย กรุงเทพฯ 10110
โทร. +662 695 4539-40 โทรสาร. +662 695 4599

04 พระราม 2

356, 358, 360 ชั้น 4 ถนนพระราม 2 แขวงสามตำ
เขตบางขุนเทียน กรุงเทพฯ 10150
โทร. +662 013 7145 โทรสาร. +662 895 9557

06 ชลบุรี

64/17 ถนนสุขุมวิท ตำบลบางปลาสร้อย
อำเภอเมืองชลบุรี จังหวัดชลบุรี 20000
โทร. +663 312 6 580 โทรสาร. +663 312 6588

08 เชียงใหม่

70 อาคารธนาคารกรุงศรีอยุธยา จำกัด(มหาชน)
สาขาประตูช้างเผือก ถนนช้างเผือก ตำบลศรีภูมิ
อำเภอเมืองเชียงใหม่ จังหวัดเชียงใหม่ 50200
โทร. +665 321 9234 โทรสาร. +665 321 9247

10 ขอนแก่น

114 อาคารธนาคารกรุงศรีอยุธยา จำกัด(มหาชน) สาขา
ขอนแก่น ถนนศรีจันทร์ ตำบลในเมือง อำเภอเมืองขอนแก่น
จังหวัดขอนแก่น 40000
โทร. +664 322 6120 โทรสาร. +664 322 6180

คำแนะนำการลงทุน

ซื้อ: หุ้นที่คาดหวังอัตราผลตอบแทนรวมจากการลงทุนเกินกว่า 10% ภายในระยะเวลา 1 ปีข้างหน้า

ถือ: หุ้นที่คาดหวังอัตราผลตอบแทนรวมจากการลงทุนระหว่าง -10% ถึง 10% ภายในระยะเวลา 1 ปีข้างหน้า

ขาย: หุ้นที่คาดหวังอัตราผลตอบแทนรวมจากการลงทุนน้อยกว่า -10% ภายในระยะเวลา 1 ปีข้างหน้า